

HAVOS

K A T A L O G P R O D U K T Ů

**20
26**



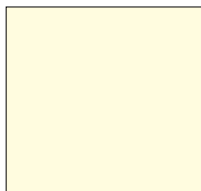
01. Bílá



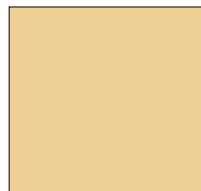
02. Bahama



03. Slonová kost



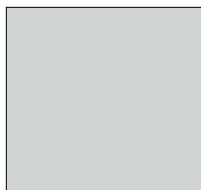
04. Běžová



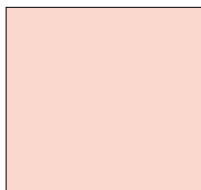
05. Šedoběžová



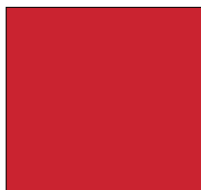
06. Kamenná šedá



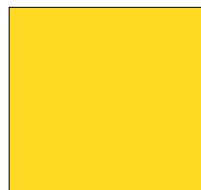
07. Rosa



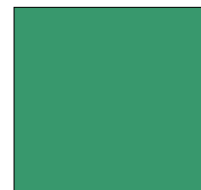
08. Červená



09. Žlutá



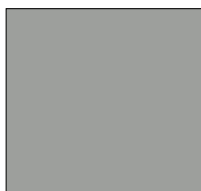
10. Tmavě zelená



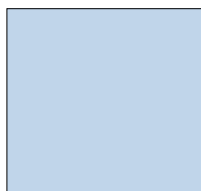
11. Světle zelená



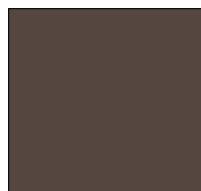
12. Cementově šedá



13. Světle modrá



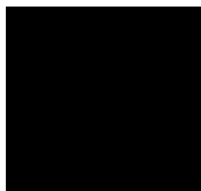
14. Tmavě hnědá



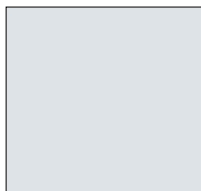
15. Světle hnědá



16. Černá



17. Světle šedá



18. Tmavě šedá



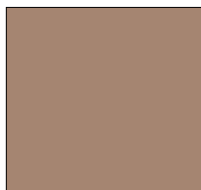
19. Karamel tmavý



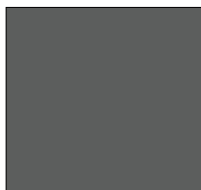
20. Jasmín



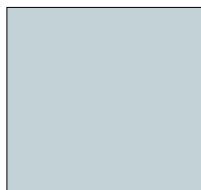
21. Bronzová metalíza



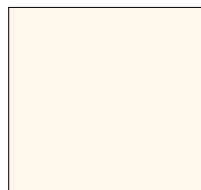
22. Grafit



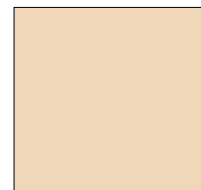
23. Stříbrná metalíza



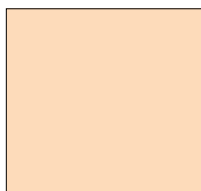
24. Krémová



25. Champagne



26. Broskev



27. Kobaltově modrá



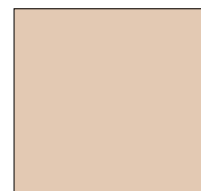
28. Karamel



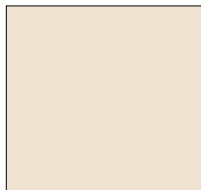
29. Tabáková



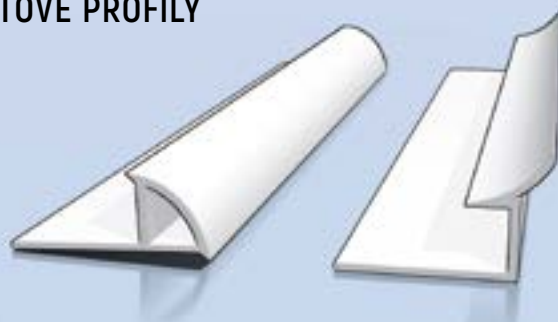
30. SK - karamel



31. Cappuccino



PLASTOVÉ PROFILY



Tento vzorník je pouze informativní.
Barvy vybírejte dle reálných vzorků.



VZORNÍK - KOV

DŘEVODEKOR

javor



buk



dub



buk rose



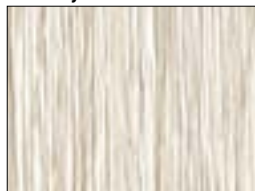
dub světlý



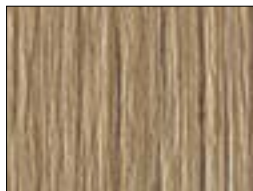
třešeň



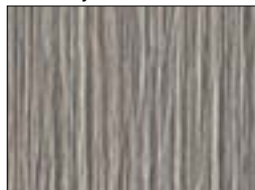
dub bílý



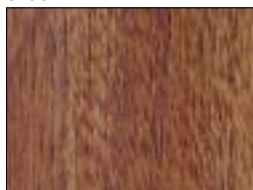
modřín



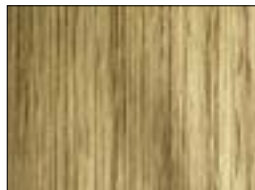
dub šedý



ořech



dub natur

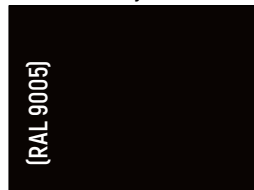


olše**

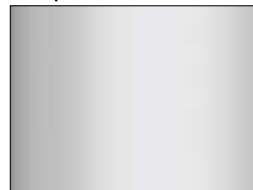


NEREZ , ELOX, KOMAXIT

komaxit černý



elox přírodní



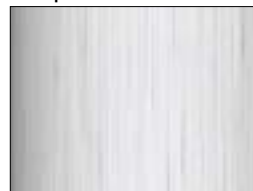
nerez



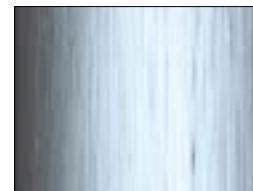
komaxit antracit



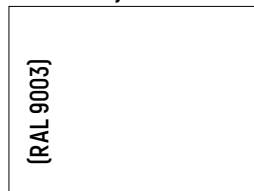
elox přírodní kartáč.



nerez kartáč.



komaxit bílý



elox zlato



nerez PVD zlatý lesk



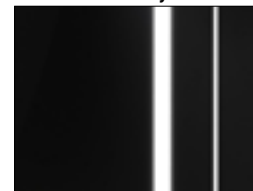
komaxit hnědý



elox champagne



nerez PVD černý lesk



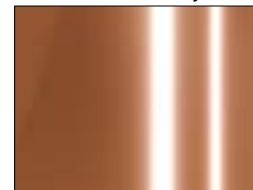
komaxit zlatý



elox champagne kartáč.



nerez PVD bronzový lesk



slonová kost * NEW



elox bronz



nerez PVD zlatý kartáč.



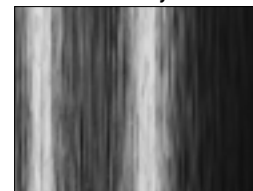
hedvábná šedá * NEW



elox bronz tmavý



nerez PVD černý kartáč.



signální šedá * NEW



prachová šedá * NEW



nerez PVD bronz kartáč.



***) Novinka**

- Označené barvy doporučujeme ke spárovacím hmotám a silikonovým tmelům značky **Ceresit**

****) Doproděj**

Barevné vzorníky a obrázky katalogu jsou pouze orientační!

OBSAH

PLASTOVÉ PROFILY



05

KOVOVÉ PROFILY



14

PŘECHODOVÉ PROFILY



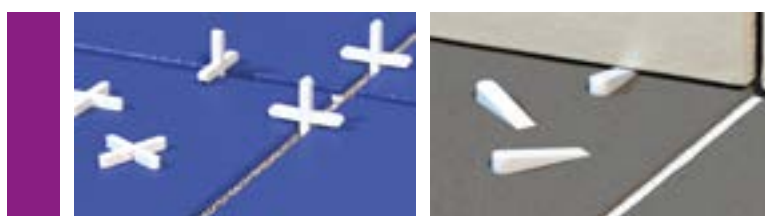
28

REVIZNÍ DVÍŘKA A MAGNETY POD OBKLADY



33

PLASTOVÉ KŘÍŽKY A KLÍNKY



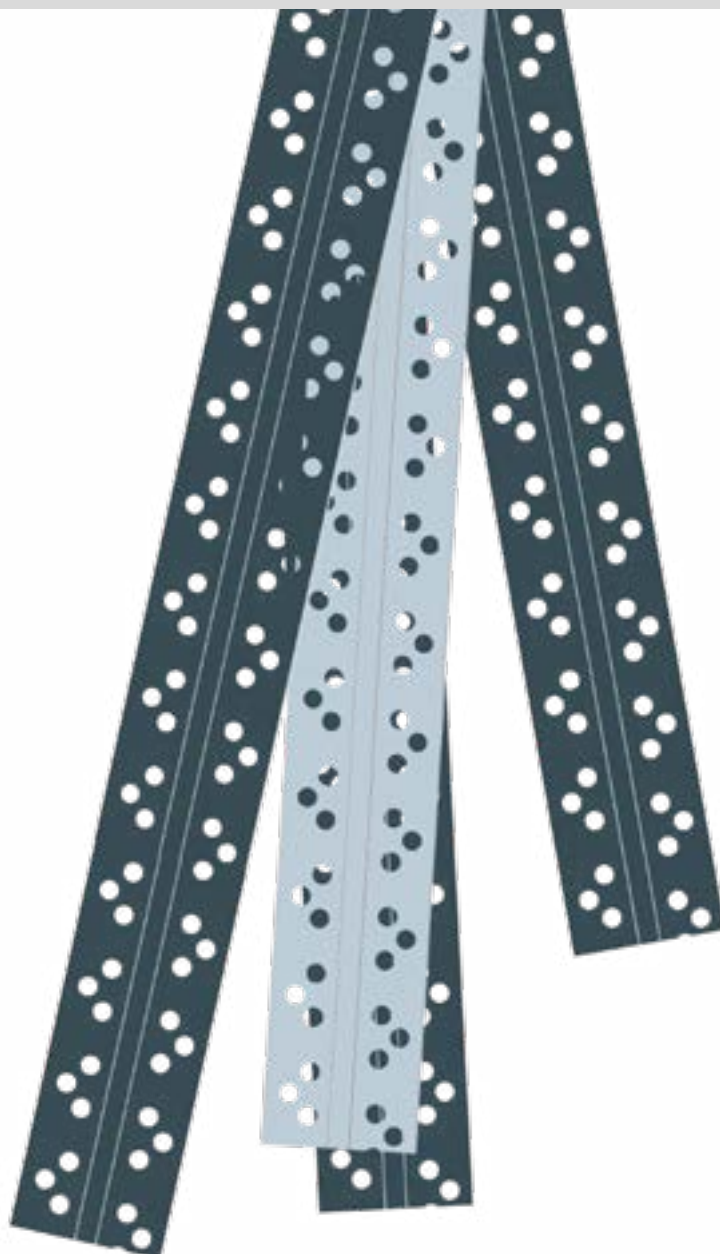
40

PODPORA PRODEJE

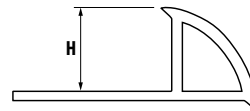


42

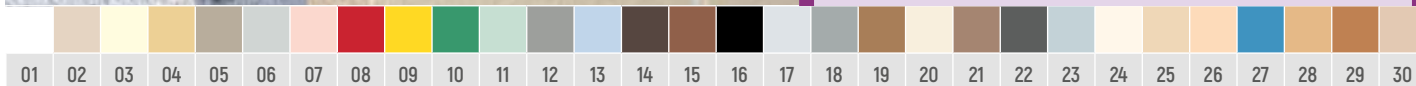
PLASTOVÉ PROFILY



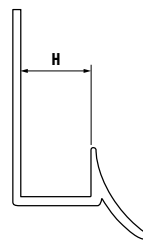
A 01 PVC UKONČOVACÍ PROFIL S PŘEPÁŽKOU - OBLÝ



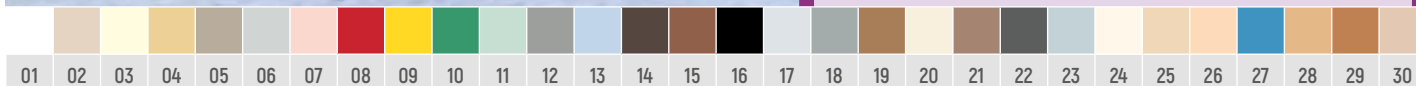
materiál PVC	A 01							
barva	výška hrany (H) (mm)						délka (m)	
1 - 30	6	7	8	9	10	-	12.5	2.5
1, 2, 15, 17	-	-	-	-	-	11	-	



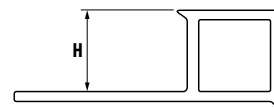
A 02 PVC VNITŘNÍ ROHOVÝ PROFIL - OBLÝ



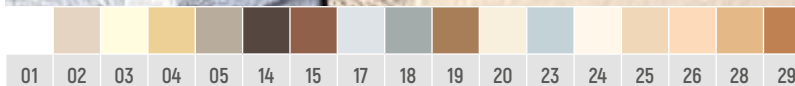
materiál PVC	A 02					
barva	výška hrany (H) (mm)			délka (m)		
1 - 30	6 - 7	8 - 9	-	-	-	2.5



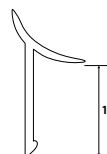
A 04 PVC UKONČOVACÍ PROFIL S PŘEPÁŽKOU - PRAVOÚHLÝ



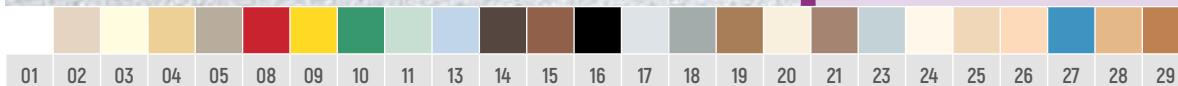
materiál PVC	A 04						
barva	výška hrany (H) (mm)					délka (m)	
1, 2, 3, 4, 5, 14, 15, 17, 18, 19, 20, 23, 24, 25, 26, 28, 29	8	10	-	-	-	-	2.5



A 06 PVC UNIVERZÁLNÍ VNITŘNÍ PROFIL

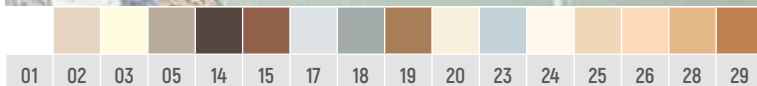


vhodný pro všechny
tloušťky obkladů
a dlažeb



materiál PVC	A 06	
barva	výška hrany (H) (mm)	délka (m)
1 -5, 8 - 11 13 - 21, 23 - 29	univerzální	2.5

A 08 PVC UKONČOVACÍ PVC PROFIL „L“

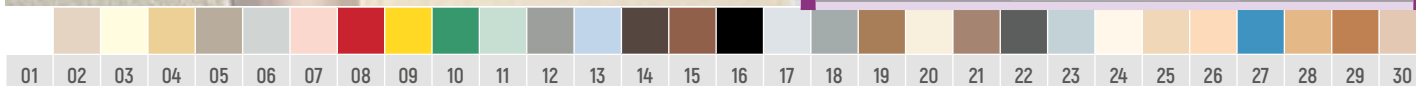


materiál PVC	A 08						délka (m)
barva	výška hrany (H) (mm)						2.5
1, 2, 3, 5, 14, 15, 17, 18, 19, 20, 23, 24, 25, 26, 28, 29	8	10	-	-	-	-	
1, 2, 17	-	-	12.5	-	-	-	

A 09a PVC RŮŽEK PVC OBLÝ



růžek 9 mm lze použít
i pro výšku 10 a 11 mm



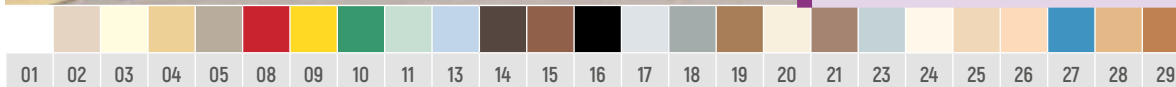
materiál PVC	A 09a							délka (m)
barva	výška hrany (H) (mm)							-
1 - 30	6	7	8	9	12.5	-	-	

A 09b PVC RŮŽEK PVC K VNITŘNÍM ROHOVÝM PROFILŮM



universální pro vnitřní
rohový profil 6 - 7 mm
a 8 - 9 mm

materiál PVC	A 09b				
barva	výška hrany (H) (mm)				délka (m)
1 - 5, 8 - 11 13 - 21, 23 - 29	6 - 9	-	-	-	-

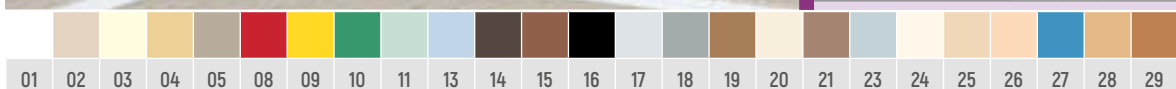


A 09c PVC RŮŽEK PVC K VNITŘNÍM ROHOVÝM PROFILŮM



universální pro vnitřní
rohový profil 6 - 7 mm
a 8 - 9 mm

materiál PVC	A 09c				
barva	výška hrany (H) (mm)				délka (m)
1 - 5, 8 - 11 13 - 21, 23 - 29	6 - 9	-	-	-	-

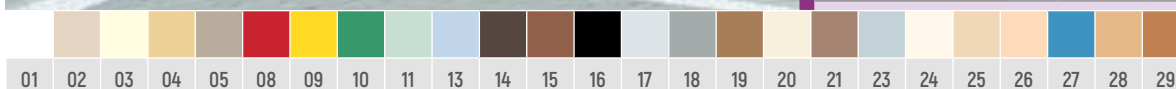


A 09d PVC RŮŽEK PVC K VNITŘNÍM ROHOVÝM PROFILŮM



universální pro vnitřní
rohový profil 6 - 7 mm
a 8 - 9 mm

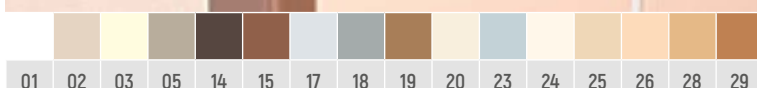
materiál PVC	A 09d				
barva	výška hrany (H) (mm)				délka (m)
1 - 5, 8 - 11 13 - 21, 23 - 29	6 - 9	-	-	-	-



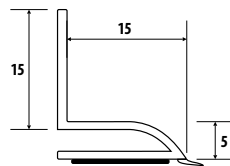
A 09e PVC RŮŽEK PVC PRAVOÚHLÝ



materiál PVC	A 09e				
barva	výška hrany (H) (mm)				délka (m)
1, 2, 3, 4, 5, 14, 15, 17, 18, 19, 20, 23, 24, 25, 26, 28, 29	8	10	-	-	-

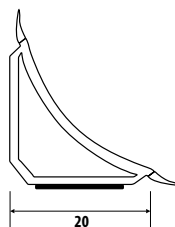


A 10 PVC VANOVÝ PROFIL POD OBKLAD S LEPICÍ PÁSKOU



materiál PVC	A 10					
barva	výška hrany (H) (mm)					délka (m)
1, 2	15 x 5	-	-	-	-	1.85

A 11a PVC VANOVÝ PROFIL NA OBKLAD S LEPICÍ PÁSKOU - OBLÝ



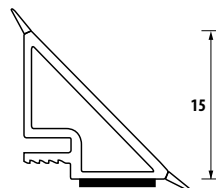
Koncovka
(není součástí lišty, dodává se samostatně, v barvě 01 i 02)

materiál PVC	A 11a					
barva	výška hrany (H) (mm)					délka (m)
1, 2	20 x 20	-	-	-	-	1.85

SET K PROFILU A11a:
1x kout, 2x koncovka, jen v bílé barvě



A 11b PVC VANOVÝ PROFIL NA OBKLAD S LEPICÍ PÁSKOU - ROVNÝ



materiál PVC	A 11b					
barva	výška hrany (H) (mm)					délka (m)
1, 2	15 x 15	-	-	-	-	1.85

A 11c PVC VANOVÝ PROFIL BEZ LEPICÍ PÁSKY

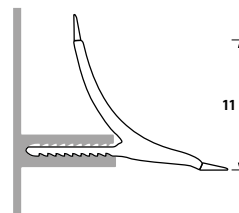


SADA
(2x růžek, 2x koncovka)
není součástí profilu,
dodává se samostatně.

01

materiál PVC		A 11c					
barva	výška hrany (H) (mm)						délka (m)
1	18	-	-	-	-	-	2.0

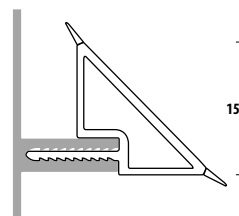
A 12a PVC VANOVÝ PROFIL VÝMĚNNÝ - OBLÝ



01 02

materiál PVC		A 12a					
barva	výška hrany (H) (mm)						délka (m)
1, 2	11 x 11	-	-	-	-	-	1.85

A 12b PVC VANOVÝ PROFIL VÝMĚNNÝ - ROVNÝ

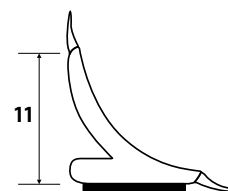


01 02

materiál PVC		A 12b					
barva	výška hrany (H) (mm)						délka (m)
1, 2	15 x 15	-	-	-	-	-	1.85

A 13 PVC

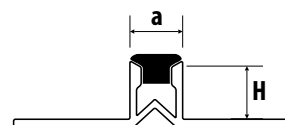
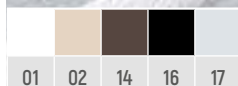
VNITŘNÍ ROHOVÝ DODATEČNÝ PROFIL S LEPICÍ PÁSKOU



materiál PVC	A 13						
barva	výška hrany (H) (mm)						délka (m)
1, 2	11 x 11	-	-	-	-	-	2.5

A 14 PVC

DILATAČNÍ PROFIL PVC

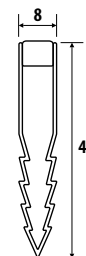


materiál PVC	A 14						
barva	výška hrany (H) (mm)		šířka hrany (a) (mm)			délka (m)	
1, 2, 14, 16, 17	8	10	-	-	7*	-	2.5

*tolerance -0.5 mm

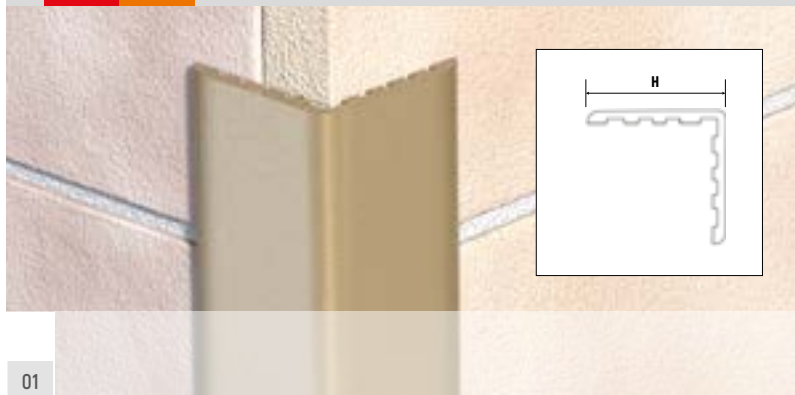
A 15 PVC

DILATAČNÍ PROFIL „V“



materiál PVC	A 15						
barva	výška hrany (H) (mm)						délka (m)
17	48	-	-	-	-	-	2.5

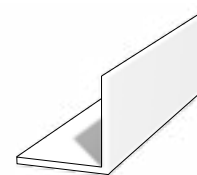
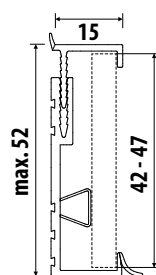
A 16 PVC OCHRANNÝ PROFIL



materiál PVC	A 16				
barva	výška hrany (H) (mm)				délka (m)
1	15 x 15*	22 x 22	27 x 27	-	2.0
zlatá metalíza**	22 x 22	-	-	-	

*) NOVINKA
**) Doprodej

A 17 PVC PODLAHOVÝ PROFIL OBVODOVÝ **



(koncovka není součástí lišty, dodává se samostatně)



materiál PVC	A 17**				
barva	výška hrany (H) (mm)				délka (m)
21, 23, 30, 31	42 - 47	-	-	-	2.5

**) Doprodej

- A. Krycí část profilu s těsnícím praporkem.
- B. Vymezování konstrukce profilu umožňuje instalovat pásy z rozřezané plovoucí podlahy. Podle šíře pily vznikne různý prořez. Rozměry pásu: 42 - 47 mm.

- C. Pružina z měkkého PVC vymezuje tloušťku plovoucí podlahy: 6 - 9 mm.
- D. Těsnící část profilu.

TECHNICKÝ POPIS VÝROBKŮ Z PVC

MATERIÁL: houževnaté PVC

- tepelná stabilita -20°C až +60°C
- rázová houževnatost 1 kJ/m²
- ČSN ISO 179
- barevný odstín - interní metodika
- stabilní proti UV záření
- materiálová paměť
- vysoký lesk zabraňuje zašpinění
- splňuje hygienické normy

SKLADOVÁNÍ:

- skladovat horizontálně na rovné ploše
- chránit proti nárazu
- nadměrně nezatěžovat
- ochránit proti slunci - obal způsobuje skleníkový efekt

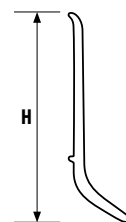
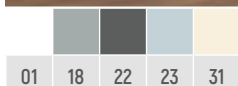
KOSTRUKCE PROFILŮ A01, A04:

- profil umožňuje pravidelné a optické uložení obkladu nebo dlažby v úhlu 90°.
- díky zakončení profilu přesahy oblouku „zobáčky“ po obou stranách, není nutné dodržet spáru.
- Při montáži se spárou se případná prasklina schová pod přesahy oblouku „zobáčky“.

MONTÁŽ A MANIPULACE:

- veškeré výrobky z PVC jsou určeny k dekorativním a krycím účelům s možností dilatace
- ochránit proti oděru - tím zabráníme trvalému zašpinění
- zabránit nadměrnému ohybu a rázu
- při montáži v zatěžových prostorech je nutno konzultovat s výrobcem

A 18 PVC SOKLOVÝ PROFIL 40 MM



materiál PVC	A 18						délka (m)
barva	výška hrany (H) (mm)					délka (m)	
1, 18, 22, 23, 31	40	-	-	-	-	-	2.5



VNITŘNÍ A VNĚJŠÍ ROH SOKLU

- v barvách 01, 23, a 31
balení po 2 stejných kusech
- v barvách 18 a 22
balení po 4 stejných kusech

A 19 PVC SOKLOVÝ PROFIL DVOUDÍLNÝ 50 MM

NEW



materiál PVC	A 19*						délka (m)
barva	výška hrany (H) (mm)					délka (m)	
1, 18, 22, 23, 31	50	-	-	-	-	-	2.5

*) NOVINKA



KOVOVÉ PROFILY



B 01 KOV UKONČOVACÍ PROFIL „L“ MASIV



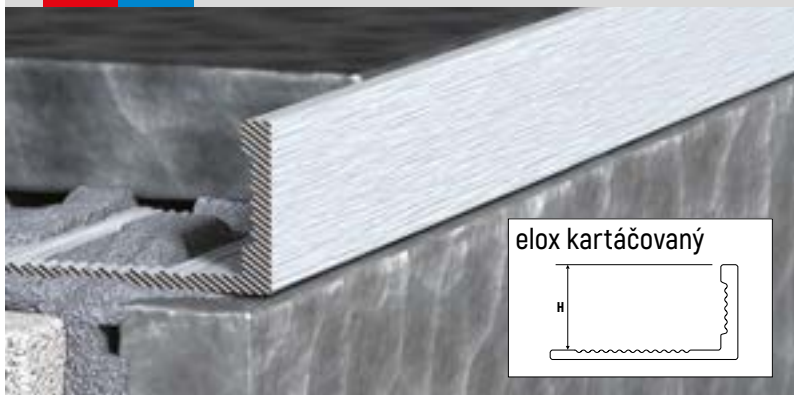
materiál hliník	„L“ SCHODOVÝ MASIV							délka (m)
	výška hrany (H) (mm)							
přírodní	8	-	10	-	-	-	-	2.0
	8	9	10	11	12.5	15	22	2.5
	8	9	10	11	12.5	-	-	3.0
leštěný	8	-	10	-	12.5	15	-	2.5

B 01 KOV UKONČOVACÍ PROFIL „L“ MASIV - KOMAXIT



materiál hliník	„L“ SCHODOVÝ MASIV							délka (m)
	výška hrany (H) (mm)							
KOMAXIT	8	9	10	11	12.5	15	-	2.5
	8	9	10	11	12.5	15	-	
	8	9	10	11	12.5	15	-	
	8	9	10	11	12.5	15	-	
	8	9	10	11	12.5	-	-	
Ceresit	8	9	10	11	12.5	-	-	2.5
	8	9	10	11	12.5	-	-	
	8	9	10	11	12.5	-	-	
	8	9	10	11	12.5	-	-	

B 01 KOV UKONČOVACÍ PROFIL „L“ MASIV - KARTÁČ

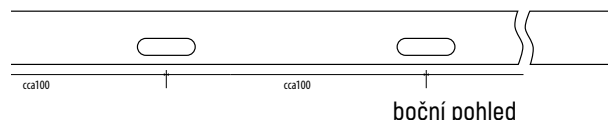


materiál hliník	„L“ SCHODOVÝ MASIV							délka (m)
	výška hrany (H) (mm)							
přírodní	8	9	10	11	12.5	15	22	2.5
	8	9	10	11	-	-	-	3.0
zlatý	8	9	10	11	12.5	15	-	2.5
champagne	8	9	10	11	12.5	15	-	
bronz	8	9	10	11	12.5	-	-	
bronz tmavý	8	9	10	11	12.5	-	-	2.5

materiál hliník	„L“ SCHODOVÝ MASIV							délka (m)
	výška hrany (H) (mm)							
ELOX kartáč	8	10	11	12.5	-	-	-	2.5
	8	10	11	12.5	-	-	-	

materiál mosaz	„L“ SCHODOVÝ MASIV							délka (m)
	výška hrany (H) (mm)							
přírodní	8	10	-	-	-	-	-	2.0
	8	10	12.5	-	-	-	-	2.5
	8	10	-	-	-	-	-	3.0
leštěný	8	10	12.5	-	-	-	-	2.5
chrom	8	-	-	-	-	-	-	2.0**
	8	10	12.5	-	-	-	-	2.5

*) NOVINKA - Označené barvy doporučujeme ke spárovacím hmotám a silikonovým tmelům značky Ceresit, viz strana 3 katalogu
 **) Doprodej



B 01 KOV UKONČOVACÍ PROFIL - DĚROVANÝ



materiál hliník	UKONČOVACÍ PROFIL „L“ DĚROVANÝ							délka (m)
	výška hrany (H) (mm)							
přírodní	8	10	12.5	15	-	-	-	2.5
elox přírodní	8	10	12.5	15	-	-	-	

B 01 KOV UKONČOVACÍ PROFIL „L“



odlehčený profil



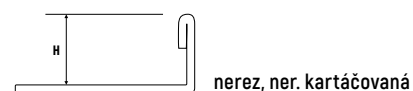
materiál hliník		UKONČOVACÍ PROFIL „L“ ODLEHČENÝ						
		výška hrany (H) (mm)						délka (m)
komaxit bílý	6	-	-	-	-	-	-	2.5
komaxit černý	6	-	-	-	-	-	-	
přírodní	6	8	10	12.5	-	-	-	
elox přírodní	6	8	10	12.5	-	-	-	
elox zlatý	6	8	10	12.5	-	-	-	
elox champagne	6	8	10	12.5	-	-	-	
materiál mosaz		UKONČOVACÍ PROFIL „L“ ODLEHČENÝ						
		výška hrany (H) (mm)						délka (m)
přírodní	8	10	-	-	-	-	-	2.5



nerez klasik, chemická

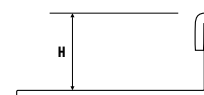


nerez kartáčovaná



materiál nerez		UKONČOVACÍ PROFIL „L“						
		výška hrany (H) (mm)						délka (m)
pololesk	2	3	4.5	6	-	-	-	2.5
lesk	8	9	10	11	12.5	15	20	2.5
	8	9	10	11	12.5	-	-	3.0
kartáčovaná	8	9	10	11	12.5	15	20	2.5
	8	9	10	11	12.5	-	-	3.0
chemická lesk	8	9	10	11	12.5	15	-	2.5

B 01 KOV UKONČOVACÍ PROFIL „L“ PVD



materiál nerez		UKONČOVACÍ PROFIL „L“ PVD				
PVD		výška hrany (H) (mm)			délka (m)	
zlatý	lesk	8,5	10,5	-	2.7	
černý		8,5	10,5	-		
bronzový		8,5	10,5	-		
zlatý	kartáčovaná	8,5	10,5	-	2.7	
černý		8,5	10,5	-		
bronzový		8,5	10,5	-		

INFO - MATERIÁLOVÉ VLASTNOSTI A SPECIÁLNÍ ÚDRŽBA

HLINÍKOVÉ PROFILY:

Ukončovací profily z přírodního hliníku jsou vhodné do interiéru i do exteriéru. V prostředí se zvýšenou vlhkostí (např. koupelna) může dojít k jejich postupnému ztmavnutí vlivem oxidace. Jsou citlivé na prostředky jako jsou malta, cement, vápno, které působí alkalicky, a proto je nutná zvýšená opatrnost při jejich zabudování. Oxidovanou vrstvu lze odstranit mechanicky (brusná vlna, leštící pasta).

Eloxované profily lépe odolávají povětrnostním vlivům a vlhkostí, proto jsou vhodné do interiéru a exteriéru. Jsou však rovněž citlivé na alkalické prostředky. Povrch profilu se vyznačuje vysokou tvrdostí a otěruvzdorností.

Leštěné hliníkové profily jsou vhodné jen jako dekorační profily do suchých prostor. Nejsou vhodné do exteriéru a vlhkých prostor (např. koupelna). Profil je náchylný na mechanické poškození.

Komaxitované profily odolávají povětrnostním vlivům, vlhkosti i UV záření, jsou barevně stálé. Povrch profilu je nutné chránit proti mechanickému poškození (poškrábání), je citlivý na kyselá a alkalická prostředky a rozpouštědla jako např. ACETON. Při zabudování je vhodné zaříznutou část komaxitovaného profilu umístit mimo kontakt s vlhkostí.

Odlehčené hliníkové profily nejsou vhodné na ukončení nášlapné hrany schodu.

MOSAZNÉ PROFILY:

Jsou vhodné do interiéru a vyznačují se vyšší pevností než hliníkové profily. Do exteriéru a prostředí se zvýšenou vlhkostí, kde může dojít k oxidaci, jsou profily nevhodné. Profily mohou časem tmavnout a získají tzv. patinu. Jsou citlivé na prostředky jako jsou malta, cement, vápno, které působí alkalicky, a proto je nutná zvýšená opatrnost při jejich zabudování. Oxidovanou vrstvu lze odstranit mechanicky (brusná vlna, leštící pasta).

Leštěné mosazné profily jsou vhodné jen jako dekorační profily do suchých prostor. Nejsou vhodné do exteriéru a vlhkých prostor (např. koupelna). Profil je náchylný na mechanické poškození.

CHROMOVANÉ PROFILY:

Jedná se o mosazné profily, na které je nanášena tenká vrstva niklu a chromu. Vrstva chromu chrání povrch profilu před korozi a zvyšuje jeho tvrdost.

Chromované profily jsou vhodné do exteriéru a interiéru. Jsou vhodné do vlhkého prostředí (koupelny). Při zabudování chromovaných profilů je vhodné zaříznutou část profilu umístit mimo kontakt s vlhkostí.

Odlehčené mosazné profily nejsou vhodné na ukončení nášlapné hrany schodu.

INFO - BĚŽNÁ ÚDRŽBA

Údržba profilů by měla být prováděna pouze správně naředěnými neagresivními čistícími prostředky, profily by však neměly být dlouhodobě vystaveny působení přípravku. Nezbytností je profil po každé údržbě omýt dostatečným množstvím čisté vody, aby na povrchu nezůstaly zbytky chemikálií.

NEREZOVÉ PROFILY:

Nerezové profily klasik jsou vhodné do interiéru a exteriéru. Jsou odolné vůči korozi za běžných podmínek, tzn. mimo agresivní chemické prostředí (např. bazén, prostředí s vyšší koncentrací chlóru, nízké nebo naopak vysoké pH apod.)

Nerezové profily chemické mají zvýšenou odolnost proti korozi v chemickém prostředí (např. nízké koncentrace kyselin, louhů, solí, chlóru apod.) Jsou vhodné při kontaktu s mořskou vodou, do bazénů a chemicky náročných provozů.

Nerezové profily PVD jsou vhodné do interiéru. Jsou odolné vůči korozi za běžných podmínek, tzn. mimo agresivní chemické prostředí (např. bazén, prostředí s vyšší koncentrací chlóru, nízké nebo naopak vysoké pH apod.). Profily s PVD povrchem jsou odolné, avšak nedoporučujeme je instalovat na zem. Při kontaktu s obuví se mohou opotřebovat.

POZOR!

I nerezový materiál (AISI 304- nerez klasik, tzv. ušlechtilá ocel) může za určitých podmínek postihnout koroze. Mezi faktory, které mohou mít vliv na vznik koroze, patří například vyšší koncentrace chlóru a rozpuštěných solí, nízké či vysoké PH, kontakt s jiným kovem, nedostatečné odvětrání po zabudování, zaschlé zbytky a výpary z nevyzrálých lepidel, spárovacích hmot apod. Tyto faktory zabraňují tvorbě tzv. pasivní vrstvy na povrchu nerezového materiálu, která za běžných podmínek brání vzniku koroze. V podmínkách uvedených výše je daleko vhodnější použití chemického nerez (AISI 316L). Více informací v technickém listu na www.havos.cz u nerezových produktů.

Vložky dilatačních profilů:

Měkčené PVC:

materiál je odolný vůči všem běžným čistícím prostředkům včetně chlórových. Odolává rovněž posypové soli. Materiál není vhodný vůči rozpouštědlům jako jsou ACETON, HEXANON apod. (dochází k bobtnání materiálu).

Přýž EPDM:

materiál je odolný vůči všem běžným čistícím prostředkům včetně chlórových. Odolává rovněž posypové soli.

Materiál není odolný vůči rozpouštědlům jako jsou ACETON, HEXANON apod. (dochází k bobtnání materiálu). Materiál není odolný vůči minerálním olejům.

Během instalace je nutné dbát na čistotu nářadí (hladítka, hadr, houba apod.), kdy jakékoliv pevné nečistoty mohou mít při zahlazování abrazivní funkci a nevratně poškodit povrch profilu.

V prostorách, ve kterých jsou profily ze surových materiálů zabudovány, je nutné zabezpečit přirozené větrání. Po zabudování nepřikrývat folií apod.

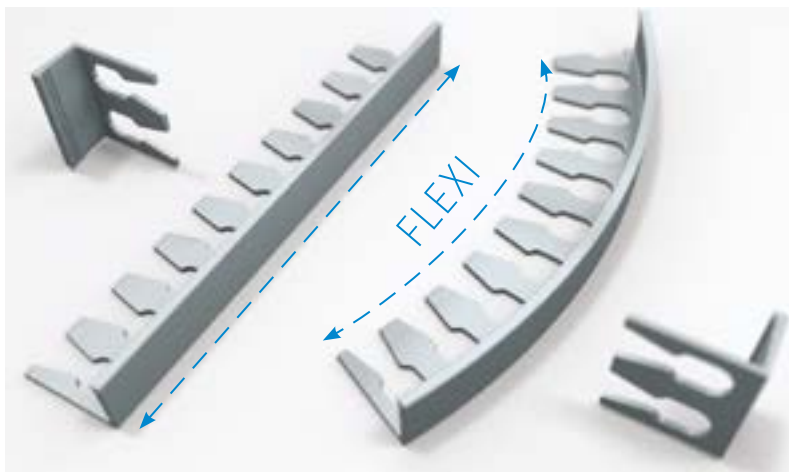
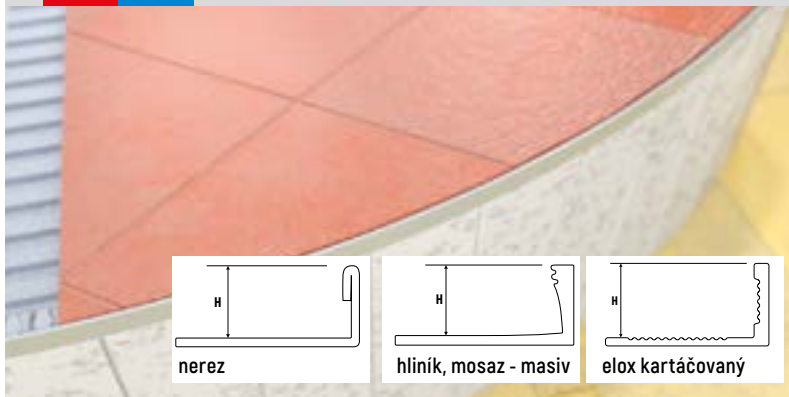
Mezi agresivní čistící prostředky patří např.: prostředky na odstraňování vodního kamene, čištění odpadů, čištění cementových usazenin, přípravky na odstraňování připečených nečistot ze sporáků apod.

Další důležité informace jsou uvedeny v technickém listu daného produktu.

Najdete na www.havos.cz



B 02 KOV TVAROVACÍ (FLEXI) PROFIL „L“

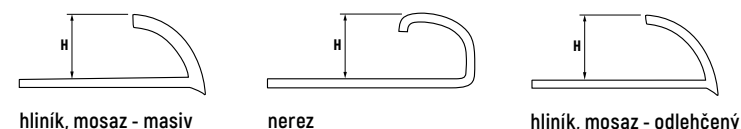


materiál hliník	TVAROVACÍ (FLEXI) PROFIL „L“							délka (m)		
	výška hrany (H) (mm)									
ELOX	výška hrany (H) (mm)							délka (m)		
	přírodní	8	9	10	11	12.5	-		-	2.5
	přírodní	8	9	10	11	12.5	-		-	2.5
	zlatý	8	-	10	11	12.5	-		-	
	champagne	8	-	10	11	12.5	-		-	
bronz	8	-	10	11	12.5	-	-			
bronz tmavý	8	-	10	11	12.5	-	-			
ELOX KARTÁČ	výška hrany (H) (mm)							délka (m)		
	přírodní	8	-	10	11	12.5	-		-	2.5
champagne	8	-	10	11	12.5	-	-			
NEREZ	výška hrany (H) (mm)							délka (m)		
	lesk	8	9	10	11	12.5	15		-	2.5
	kartáčovaná	8	9	10	11	12.5	15		-	
	chemická lesk	8	9	10	11	12.5	15		-	
MOSAZ	výška hrany (H) (mm)							délka (m)		
	přírodní	8	-	10	-	12.5	-		-	2.5

B 03 KOV UKONČOVACÍ PROFIL - OBLOUČEK



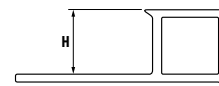
materiál hliník	OBLOUČEK ODLEHČENÝ							délka (m)
	výška hrany (H) (mm)							
přírodní	6	8	10	-	-	-	-	2.5
elox přírodní	6	8	10	-	-	-	-	
elox zlatý	6	8	10	-	-	-	-	
elox champagne	6	8	10	-	-	-	-	
MOSAZ	výška hrany (H) (mm)							délka (m)
	přírodní	-	-	10	-	-	-	



materiál hliník	OBLOUČEK MASIV							délka (m)	
	výška hrany (H) (mm)								
přírodní	8	10	12.5	-	-	-	-	2.5	
	leštěný	8	10	12.5	-	-	-		
ELOX	výška hrany (H) (mm)							délka (m)	
	přírodní	8	10	12.5	-	-	-		2.5
	zlatý	8	10	12.5	-	-	-		
	champagne	8	10	12.5	-	-	-		
	bronz	8	10	12.5	-	-	-		
bronz tmavý	8	10	12.5	-	-	-			
MOSAZ	výška hrany (H) (mm)							délka (m)	
	přírodní	8	10	-	-	-	-		2.0
	přírodní	8	10	12.5	-	-	-		2.5
	leštěný	8	10	12.5	-	-	-		2.5
	chrom	8	-	-	-	-	-		2.0**
	chrom	8	10	12.5	-	-	-		2.5
NEREZ	výška hrany (H) (mm)							délka (m)	
	lesk	6	8	10	12.5	-	-		2.5
	kartáčovaná	-	8	10	12.5	-	-		
chemická pololesk	-	8	10	12.5	-	-			

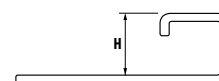
**) Doprodej

B 04 KOV UKONČOVACÍ PROFIL - PRAVOÚHLÝ



hliník

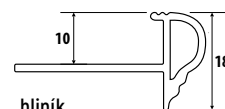
materiál hliník	PRAVOÚHLÝ							výška hrany (H) (mm)	délka (m)
	8	10	12.5	-	-	-	-		
přírodní	8	10	12.5	-	-	-	-	2.5	
elox přírodní	8	10	12.5	-	-	-	-		
elox champagne	8	10	12.5	-	-	-	-		
komaxit černý	8	10	12.5	-	-	-	-		



nerex

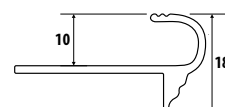
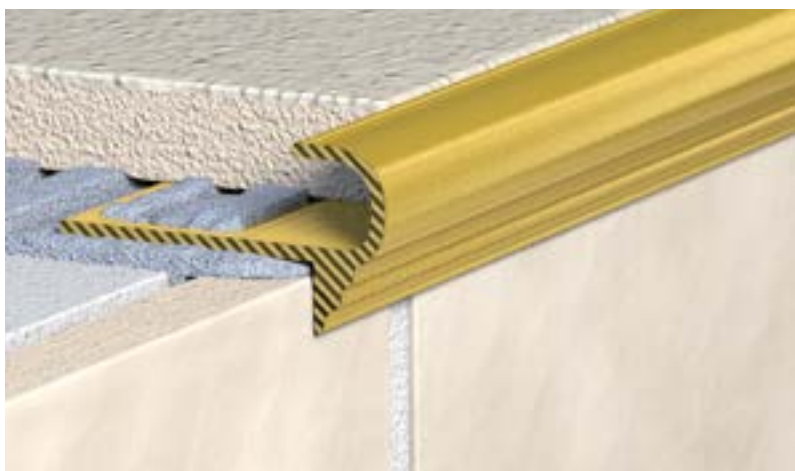
materiál nerez	PRAVOÚHLÝ							výška hrany (H) (mm)	délka (m)
	8	10	11	12.5	-	-	-		
pololesk	8	10	11	12.5	-	-	-	2.5	
kartáčovaný	8	10	11	12.5	-	-	-		

B 05 KOV DEKORAČNÍ SCHODOVÝ PROFIL



hliník

materiál hliník	DEKORAČNÍ SCHODOVÝ PROFIL							výška hrany (H) (mm)	délka (m)
	10	-	-	-	-	-	-		
přírodní	10	-	-	-	-	-	-	2.5	
přírodní	10	-	-	-	-	-	-	3.0	
elox přírodní	10	-	-	-	-	-	-	2.5	
elox zlatý	10	-	-	-	-	-	-	2.5	



mosaz

materiál mosaz	DEKORAČNÍ SCHODOVÝ PROFIL							výška hrany (H) (mm)	délka (m)
	10	-	-	-	-	-	-		
přírodní	10	-	-	-	-	-	-	2.5	

B 06 KOV SCHODOVÝ PROFIL „Z“



materiál hliník	SCHODOVÝ PROFIL „Z“							délka (m)
	výška hrany (H) (mm)							
přírodní	10	12.5	-	-	-	-	-	2.5, 3.0
elox přírodní	10	12.5	-	-	-	-	-	2.5
elox zlatý	10	12.5	-	-	-	-	-	2.5
elox champagne	10	12.5	-	-	-	-	-	2.5
MOSAZ	výška hrany (H) (mm)							délka (m)
přírodní	10	-	-	-	-	-	-	2.5, 3.0
NEREZ	výška hrany (H) (mm)							délka (m)
pololesk	11	13.5	-	-	-	-	-	2.5

B 07 KOV PŘECHODOVÝ DLAŽBOVÝ PROFIL



materiál hliník	DLAŽBOVÝ PROFIL							délka (m)
	výška hrany (H) (mm)							
přírodní	10	-	-	-	-	-	-	2.5
elox přírodní	10	-	-	-	-	-	-	2.5
MOSAZ	výška hrany (H) (mm)							délka (m)
přírodní	10	-	-	-	-	-	-	2.5

B 08 KOV DĚLÍCÍ PROFIL „T“



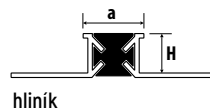
materiál hliník	DĚLÍCÍ PROFIL „T“							délka (m)
	šířka hrany (H) (mm)							
přírodní	14	26	-	-	-	-	-	2.5
leštěný	14	26	-	-	-	-	-	
elox přírodní	14	26	-	-	-	-	-	
elox champagne	14	26	-	-	-	-	-	
komaxit černý	14	26*	-	-	-	-	-	
MOSAZ	šířka hrany (H) (mm)							délka (m)
přírodní	14	26	-	-	-	-	-	2.5
leštěný	14	26	-	-	-	-	-	
chrom	14	26	-	-	-	-	-	

*) NOVINKA



materiál nerez	DĚLÍCÍ PROFIL „T“							délka (m)
	šířka hrany (H) (mm)							
pololesk	14	26	-	-	-	-	-	2.5
kartáčovaný	14	26	-	-	-	-	-	

B 09a KOV DILATAČNÍ PROFIL STANDARD

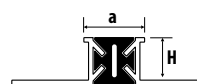


dilatační vložka
měkčené PVC
* tolerance +0.5 mm

hliník

materiál hliník	B09a			
	barva	výška hrany (H) (mm)	šířka hrany (a) (mm)	délka (m)
hliník	2, 14, 16, 18	10	12*	2.5
elox přírodní				

B 09c KOV DILATAČNÍ PROFIL STANDARD

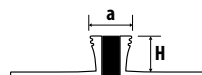
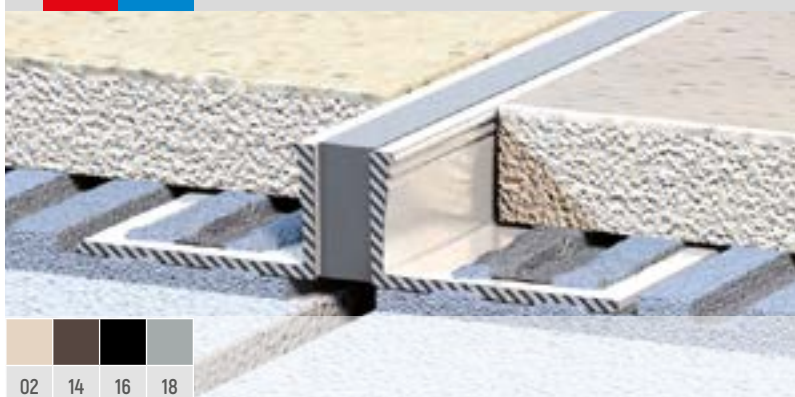


dilatační vložka
měkčené PVC
* tolerance +0.5 mm

hliník

materiál hliník	B09c			
	barva	výška hrany (H) (mm)	šířka hrany (a) (mm)	délka (m)
hliník	2, 14, 16, 18	12.5	15*	2.5
elox přírodní				

B 09d KOV DILATAČNÍ PROFIL VULKANIZOVANÝ



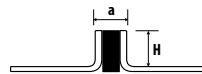
dilatační vložka - pryž EPDM
* tolerance +0.4 mm, -0.3 mm

hliník

materiál hliník	B09d			
	barva	výška hrany (H) (mm)	šířka hrany (a) (mm)	délka (m)
hliník	2**, 14**, 16, 18	10	12.5	10*
elox přírodní				

**]) Doprodej

B 09e KOV DILATAČNÍ PROFIL VULKANIZOVANÝ



dilatační vložka
barva 14, 16, 18 - pryž EPDM
dilatační vložka
barva 2 - epoxidová pryskyřice
* tolerance +0,2 mm, -0,5 mm

nerез

materiál nerez	B09e			
	barva	výška hrany (H) (mm)	šířka hrany (a) (mm)	délka (m)
nerez	2**, 14**, 16, 18	10	12.5	8*

**]) Doprodej

B 10a KOV RŮŽEK KOVOVÝ - OBLÝ



nerez

materiál nerez	B10a						
	výška hrany (H) (mm)						
pololesk	8	10	12.5				
kartáčovaná	8	10	12.5	-	-	-	-
chemická pololesk	8	10	12.5				

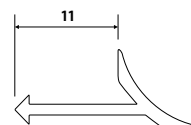
B 10b KOV RŮŽEK KOVOVÝ - PRAVOÚHLÝ



hliník, nerez

materiál hliník	B10b						
	výška hrany (H) (mm)						
přírodní	8	10	12.5				
elox přírodní	8	10	12.5	-	-	-	-
komaxit černý	8	10	12.5				
NEREZ	výška hrany (H) (mm)						
pololesk	8	10	11	12.5			
kartáčovaná	8	10	11	12.5	-	-	-

B 11 KOV DODATEČNÝ VNITŘNÍ PROFIL

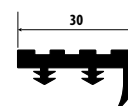


vhodný pro všechny tloušťky obkladu a dlažeb

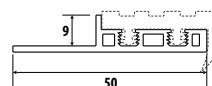
hliník

materiál hliník	B11	
	výška hrany (H) (mm)	délka (m)
přírodní	univerzální	2.5
elox přírodní		

B 12 KOV SCHODOVÝ PROFIL S VÝMĚNNOU PVC HRANOU



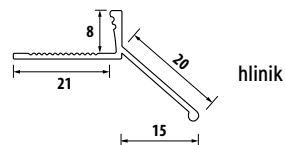
PVC
výměnná hrana



hliník - základna

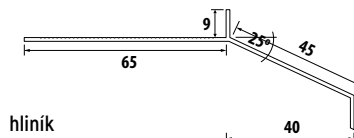
materiál hliník		SCHODOVÝ S VÝMĚNNOU PVC HRANOU	
barva	provedení		délka (m)
2, 14, 16, 17	hliník + PVC	profil s výměnnou hranou (základna AL + hrana PVC)	2.5
			3.0
2, 14, 16, 17	PVC	výměnná hrana	2.5
			3.0

B 13a KOV OKAPNICOVÝ PROFIL 15 MM



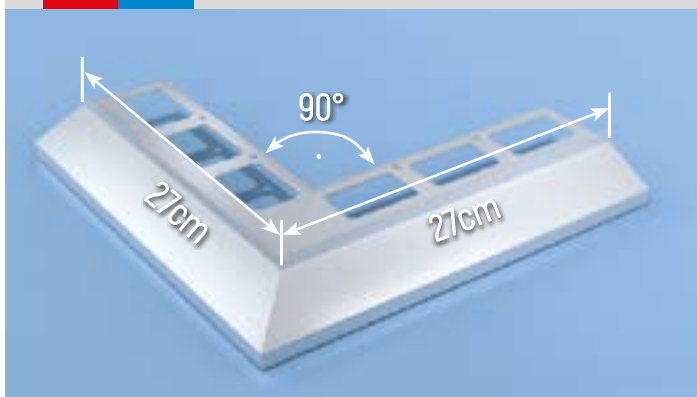
materiál hliník	B13a						délka (m)
	přesah okapnice (mm)						
přírodní	15	-	-	-	-	-	2.5
elox přírodní	15	-	-	-	-	-	
elox champagne	15	-	-	-	-	-	
komaxit hnědý	15	-	-	-	-	-	
komaxit antracit	15	-	-	-	-	-	

B 13b KOV OKAPNICOVÝ PROFIL 40 MM

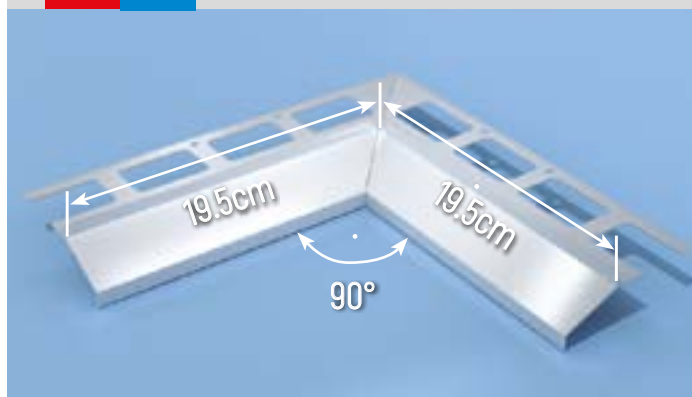


materiál hliník	B13b						délka (m)
	přesah okapnice (mm)						
přírodní	40	-	-	-	-	-	2.5
elox přírodní	40	-	-	-	-	-	
komaxit hnědý	40	-	-	-	-	-	
komaxit antracit	40	-	-	-	-	-	
komaxit antracit	40	-	-	-	-	-	

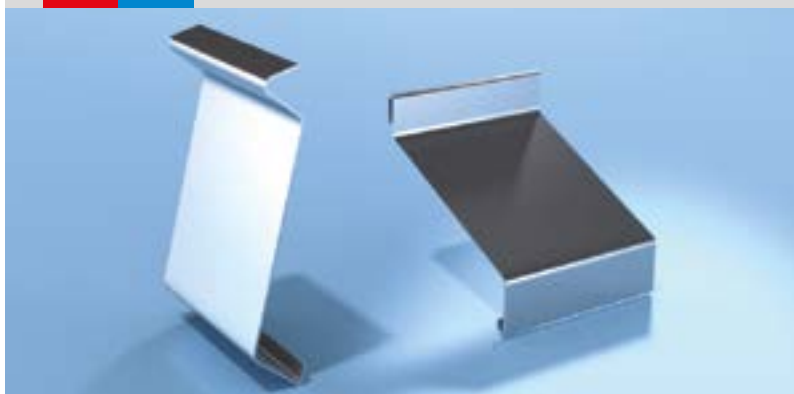
B 13b1 KOV ROH K OKAPNICOVÉMU PROFILU - VNĚJŠÍ



B 13b2 KOV ROH K OKAPNICOVÉMU PROFILU - VNITŘNÍ

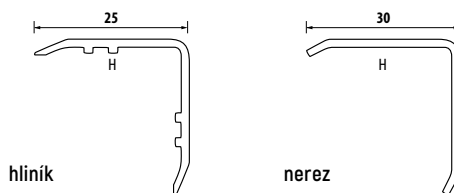


B 13b3 KOV SPOJKA K OKAPNICOVÉMU PROFILU 40 MM



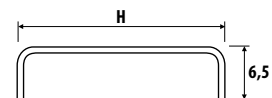
materiál hliník
přírodní
elox přírodní
komaxit hnědý
komaxit antracit

B 14 KOV OCHRANNÝ PROFIL



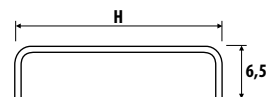
materiál hliník		B14					délka (m)
		šířka hrany (H) (mm)					
elox přírodní	25 x 25	40 x 40	-	-	-	-	2.0
elox přírodní	25 x 25	-	-	-	-	-	2.7
komaxit bílý	25 x 25	-	-	-	-	-	
komaxit černý	25 x 25	-	-	-	-	-	
buk rose	25 x 25	-	-	-	-	-	
dub světlý	25 x 25	-	-	-	-	-	
materiál nerez		B14					délka (m)
		šířka hrany (H) (mm)					
kartáčovaná	30 x 30	50 x 50	-	-	-	-	1.5
	30 x 30	50 x 50					2.5
chemická kartáč	30 x 30	-	-	-	-	-	1.5

B 15 KOV LISTELA ACERO



materiál nerez		B15					délka (m)
		šířka hrany (H) (mm)					
lesk	10	20	-	-	-	-	1.0
							2.0
kartáčovaná	10	20	-	-	-	-	1.0
							2.0

B 15a KOV LISTELA PVD



materiál nerez		B15a					délka (m)
PVD		šířka hrany (H) (mm)					
zlatý	lesk	10	20	-	-	2.7	
černý		10	20	-	-		
bronz		10	20	-	-		
zlatý	kartáčovaná	-	20	-	-		
černý		-	20	-	-		
bronz		-	20	-	-		

B 15b KOV FLEXIBILNÍ PVD PÁSEK - SAMOLEPICÍ

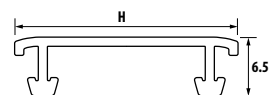
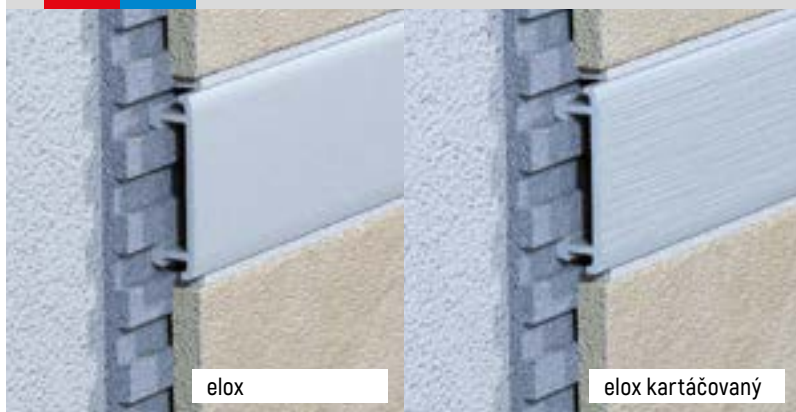
NEW



materiál nerez	B15b FLEXIBILNÍ PÁSEK *					délka (m)
PVD	šířka hrany (H) (mm)				6	
zlatý	lesk	20	30	-		-
černý		20	30	-		-
bronz		20	30	-		-
zlatý	kartáčovaná	20	30	-		-
černý		20	30	-		-
bronz		20	30	-	-	

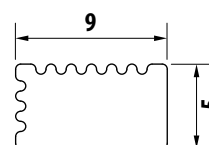
*) NOVINKA

B 16 KOV LISTELA ALEXO



materiál hliník	B16							délka (m)
ELOX	šířka hrany (H) (mm)							
přírodní	12.5	25	-	-	-	-	-	2.5
zlatý	12.5	25	-	-	-	-	-	
champagne	12.5	25	-	-	-	-	-	
přírodní kartáč.	12.5	25	-	-	-	-	-	
zlatý kartáč.	12.5	25	-	-	-	-	-	
champagne kartáč.	12.5	25	-	-	-	-	-	

B 17 KOV LISTELA VARIO



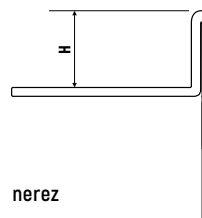
Listela má ze dvou stran povrchovou úpravu elox kartáčovaný a na opačných stranách elox vroubkovaný.

materiál hliník	B17					délka (m)
ELOX	šířky hran					
přírodní kartáč. přírodní vroubkovaný	5 x 9	-	-	-	-	1.0
champagne kartáč. champagne vroubkovaný		-	-	-	-	



Výrobek je chráněn Úřadem průmyslového vlastnictví.

B 18a KOV SPÁDOVÝ PROFIL - PODLAHOVÝ



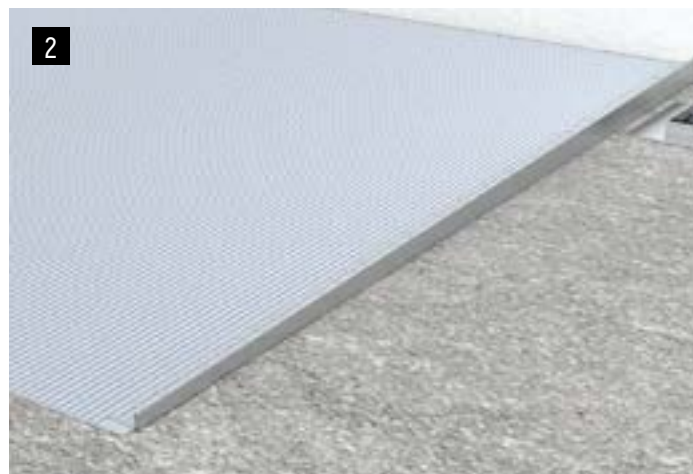
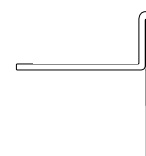
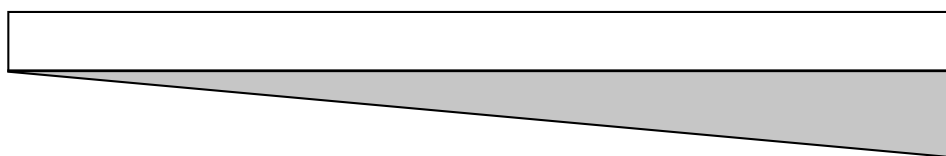
Profil je určený pro sprchové kouty. Slouží k ukončení hrany vzniklé na přechodu mezi rovnou podlahou koupelny a spádovou částí sprchového koutu. Lišta se vyrábí z CHEMICKÉHO kartáčovaného nerez (AISI 316L) pro levé nebo pravé umístění.

materiál nerez		SPÁDOVÝ PROFIL PODLAHOVÝ		
CHEMICKÁ	výška hrany (H) (mm)	strana	délka (m)	
kartáčovaná	10	levá	1.0	
komaxit černý			1.2	
komaxit zlatý	12,5	pravá	1.5	
			2.0	

boční pohled

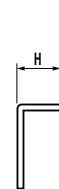


Klesání 2%



INSTALACE SPÁDOVÉ LIŠTY

1. Sprchový kout bez spádové lišty (B18a).
2. Instalace spádové lišty (B18a).
3. Pohled na profily (B18a a B18c) po obložení a instalaci skleněné stěny.
4. Finální pohled na sprchový kout.

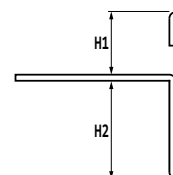
B 18b KOV SPÁDOVÝ PROFIL - STĚNOVÝ


materiál nerez	SPÁDOVÝ PROFIL STĚNOVÝ		
CHEMICKÁ	výška hrany (H) (mm)	strana	délka (m)
kartáčovaná	10 12,5	levá pravá	1.0
komaxit černý			1.2
komaxit zlatý			1.5 2.0

B 18c KOV ZADNÍ PROFIL KE SPÁDOVÉ LIŠTĚ


materiál nerez	ZADNÍ PROFIL KE SPÁDOVÉ LIŠTĚ			
CHEMICKÁ	výška hrany (H1) (mm)	výška hrany (H2) (mm)	přísluší k délce spádového profilu (m)*	délka (m)
kartáčovaná komaxit černý komaxit zlatý	10 12,5	25	1.0	1.5
		29	1.2	
		35	1.5	
		45	2.0	

* délka spádového profilu podlahového (B18a), spádového profilu stěnového (B18b)

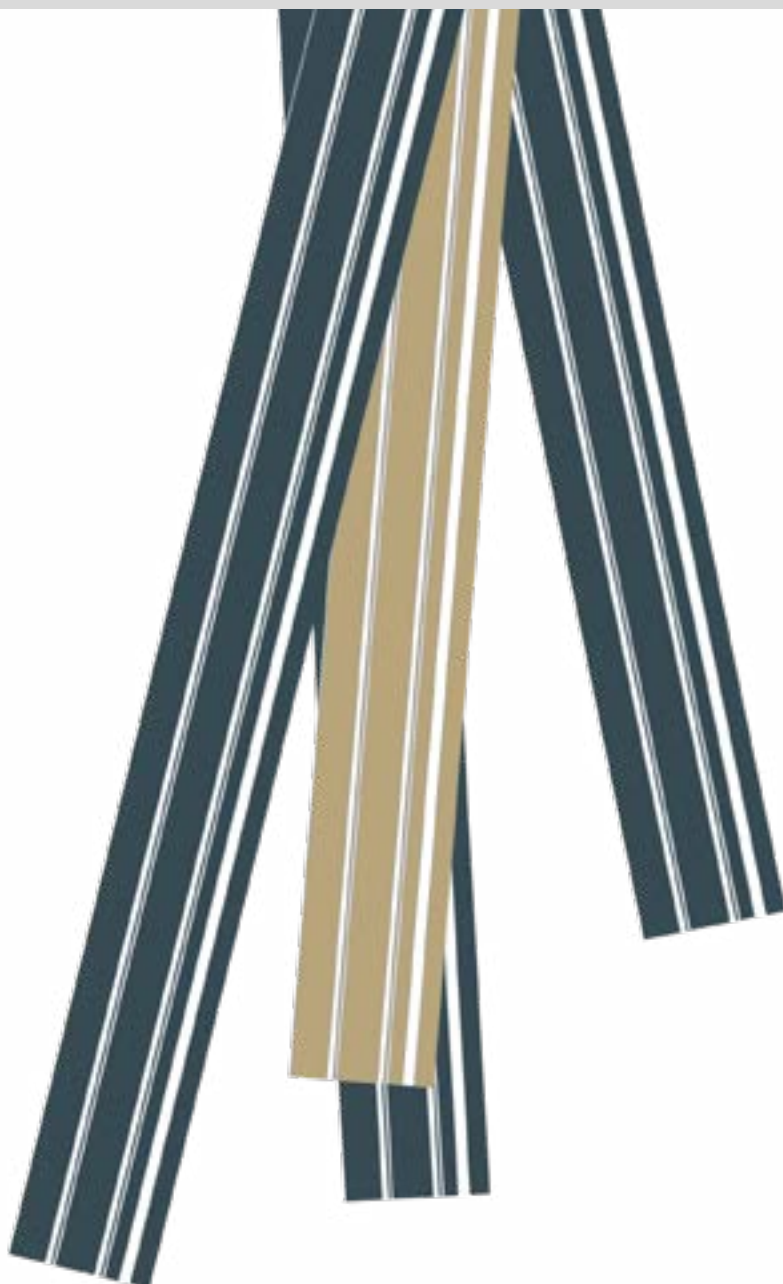
B 19 KOV OBOUSTRANNÝ SCHODOVÝ PROFIL


materiál nerez	OBOUSTRANNÝ SCHODOVÝ PROFIL		
	výška hrany (H1) (mm)	výška hrany (H2) (mm)	délka (m)
lesk	8	12.5	2.5
kartáčovaná	10	11	

B 20 KOV PROFIL PRO KAMENICKÝ ROH


materiál nerez	PROFIL PRO KAMENICKÝ ROH							
	výška hrany (H) (mm)						délka (m)	
lesk	9	10	11	12.5	-	-	-	2.5

PŘECHODOVÉ PROFILY



VZORNÍK BAREV



DŘEVODEKOR

javor



buk



dub



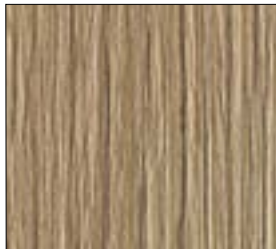
třešeň



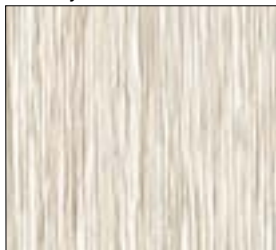
dub světlý



modřín



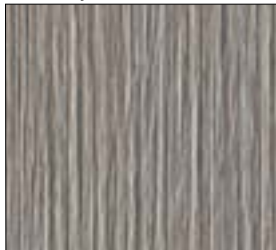
dub bílý



ořech



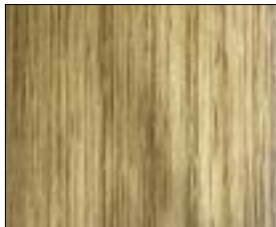
dub šedý



olše**

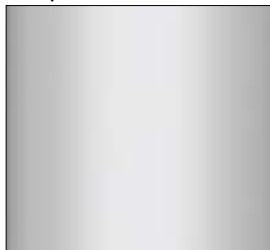


dub natur



ELOX

elox přírodní



elox champagne



elox zlato



elox bronz



] **Doprodej

Barevné vzorníky a obrázky katalogu jsou pouze orientační!

C 01 KOV PŘECHODOVÝ NATLOUKACÍ PROFIL

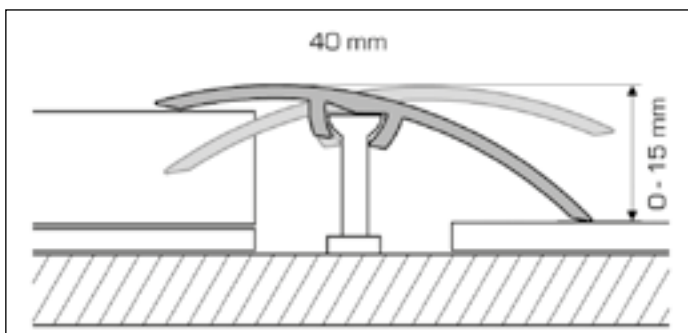
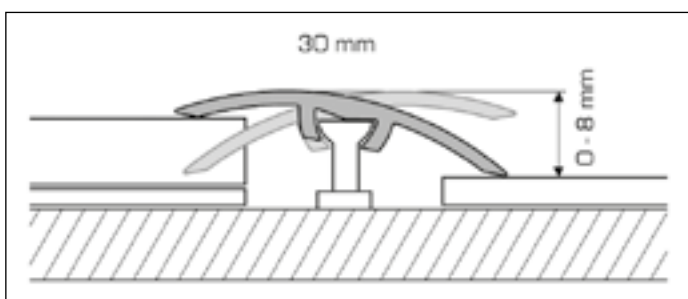


hliník, mosaz

profil lze použít i na spojení stejně vysokých podlah (v jedné rovine)

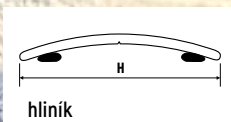
materiál hliník	C01		
ELOX	šířka hrany (H) (mm)		délka (m)
přírodní, zlato bronz, champagne	30 výška a: 0-8	40 výška a: 0-15	0,9, 2,7
DŘEVODEKOR	šířka hrany (H) (mm)		délka (m)
buk, dub, dub světlý dub šedý, dub bílý, dub natur, modřín, ořech, javor, třešeň	30 výška a: 0-8	40 výška a: 0-15	0,9, 2,7
MOSAZ	šířka hrany (H) (mm)		délka (m)
leštěná**	30 výška a: 0-8		0,9, 2,7

**] Doprodej



balení obsahuje plastové hmoždinky a kovové hřeby

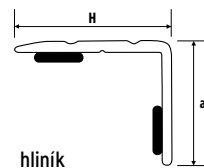
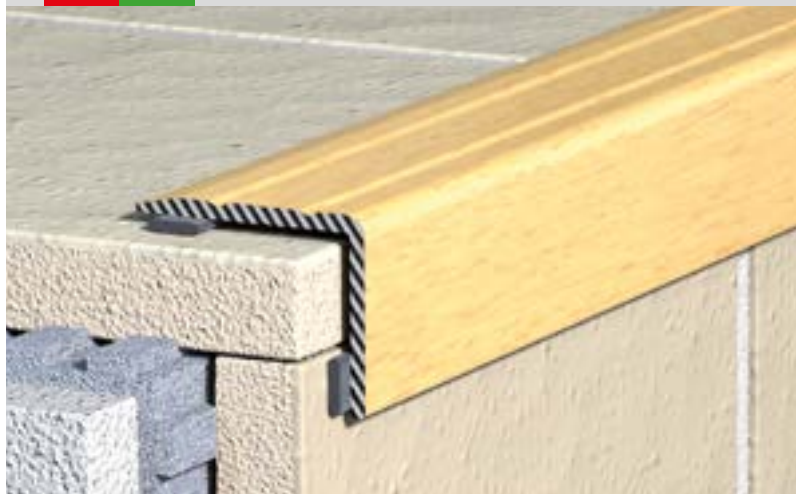
C 02 KOV PŘECHODOVÝ SAMOLEPÍCÍ PROFIL



hliník

materiál hliník	C02							délka (m)
ELOX	šířka hrany (H) (mm)							délka (m)
přírodní, champagne	30	40	60	80	100	-	-	0,9, 2,7
bronz, zlato	30	40	60	-	-	-	-	
DŘEVODEKOR	šířka hrany (H) (mm)							délka (m)
buk, dub, dub světlý dub šedý, dub bílý, dub natur, modřín, ořech, javor, třešeň	30	40	60	-	-	-	-	0,9, 2,7
NEREZ	šířka hrany (H) (mm)							délka (m)
lesk	30	40	-	-	-	-	-	0,9, 2,7
kartáčovaná	30	40	-	-	-	-	-	

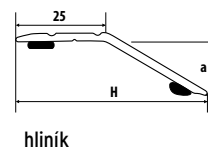
C 03 KOV SČHODOVÁ HRANA - SAMOLEPÍCÍ PROFIL



materiál hliník	C03		
ELOX	(H) (mm)	(a) (mm)	délka (m)
přírodní, zlato, bronz, champagne	25	9	0.9, 2.7
přírodní	25	20	
40	20		
DŘEVODEKOR	(H) (mm)	(a) (mm)	délka (m)
buk, dub, dub světlý olše**, ořech, javor	25	9	0.9, 2.7
třešeň, dub šedý, modřín dub bílý, dub natur	25	20	

**) Doprodej

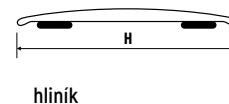
C 04 KOV PŘECHODOVÝ ZKOSENÝ - SAMOLEPÍCÍ PROFIL



materiál hliník	C04		
ELOX	šířka hrany (H) (mm)		délka (m)
přírodní, zlato, bronz, champagne	35	42	0.9, 2.7
	(a: 8)	(a: 12)	
DŘEVODEKOR	šířka hrany (H) (mm)		délka (m)
buk, dub, dub světlý olše**, ořech, javor	35	42	0.9, 2.7
třešeň, dub šedý, modřín dub bílý, dub natur	(a: 8)	(a: 12)	

**) Doprodej

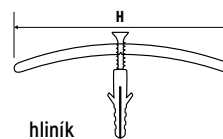
C 05 KOV PŘECHODOVÝ ROVNÝ - SAMOLEPÍCÍ PROFIL



materiál hliník	C05	
ELOX	šířka hrany (H) (mm)	délka (m)
přírodní, zlato, bronz, champagne	38	0.9, 2.7
DŘEVODEKOR	šířka hrany (H) (mm)	délka (m)
buk, dub, dub světlý olše**, ořech, javor	38	0.9, 2.7
třešeň, dub šedý, modřín dub bílý, dub natur		

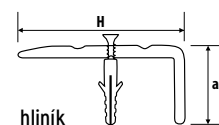
**) Doprodej

C 06 KOV PŘECHODOVÝ ŠROUBOVACÍ PROFIL



materiál hliník	C06							délka (m)
ELOX	šířka hrany (H) (mm)						délka (m)	
přírodní, zlato bronz, champagne	30	40	-	-	-	-	-	0,9, 2,7

C 07 KOV SCHODOVÁ HRANA - ŠROUBOVACÍ PROFIL



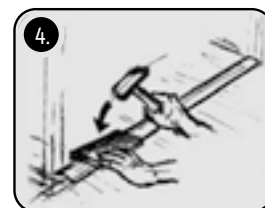
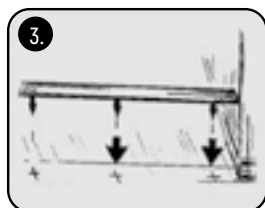
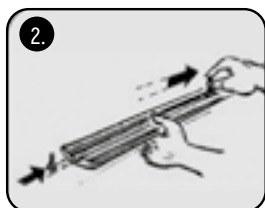
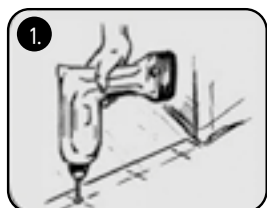
materiál hliník	C07			délka (m)
ELOX	(H) (mm)	(a) (mm)	délka (m)	
přírodní, zlato bronz, champagne	25	9	0,9, 2,7	
	25	20		

UKÁZKA MONTÁŽE PŘECHODOVÝCH PROFILŮ



Montáž samolepicích profilů

1. Podlaha musí být před lepením čistá. Lepenou plochu musíte předem zbavit mastnoty, prachu, vlhkosti a ostatních nečistot.
2. Odstraňte ochranný papír.
3. Profil přiložte a v celé délce rovnoměrně přitlačte.



Montáž hmoždinkových profilů

1. V podlaze vyvrtejte díry, které odpovídají narážecím trnům. (Otvory vyvrtejte hlubší než je délka trnu!)
2. Hmoždinky vpravte do vyvrtaných otvorů. (Hmoždinka musí jít do vyvrtaného otvoru zasunut lehce)
3. Navlékněte trny do profilu a navedte do hmoždinek.
4. Profil pozvolna natloukejte. (Gumovou paličkou nebo přes měkké dřevo)

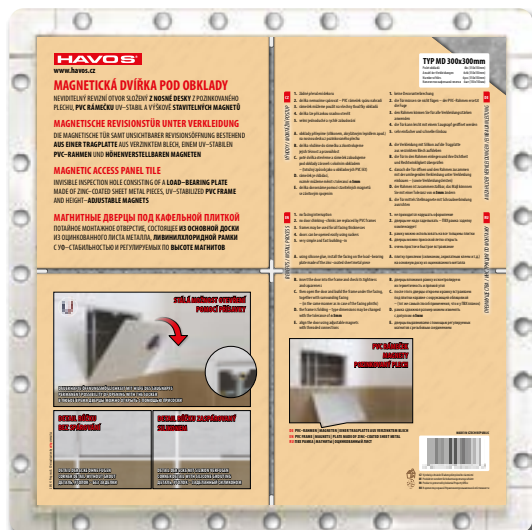
REVIZNÍ DVÍŘKA A MAGNETY POD OBKLADY

E 01a

MAGNETICKÁ DVÍŘKA POD OBKLADY



DVÍŘKA VHODNÁ PRO MENŠÍ
REVIZNÍ OTVORY A POD VANY



Výrobek je chráněn Úřadem průmyslového vlastnictví.



STÁLÁ MOŽNOST OTEVŘENÍ
POMOCÍ PŘÍSAVKY

Neviditelný revizní otvor složený
z nosné desky
z pozinkovaného plechu,
PVC rámečku (UV stabil.)
a výškově **stavitelných**
magnetů

Přísavka není součástí balení



PVC RÁMEČEK
MAGNETY
POZINKOVANÝ PLECH

VÝHODY:

1. žádné přerušení dekoru
2. dvířka nemusíme spárovat
- PVC rámeček spáru nahradí
3. rámeček můžeme použít
na všechny tloušťky obkladů
4. dvířka lze přísavkou snadno otevřít
5. velmi jednoduché a rychlé zabudování



ROZMĚRY DVÍŘEK JSOU VYROBENY S OHLEDEM NA ŠÍŘKU SPÁR



DETAIL RŮŽKU BEZ SPÁROVÁNÍ

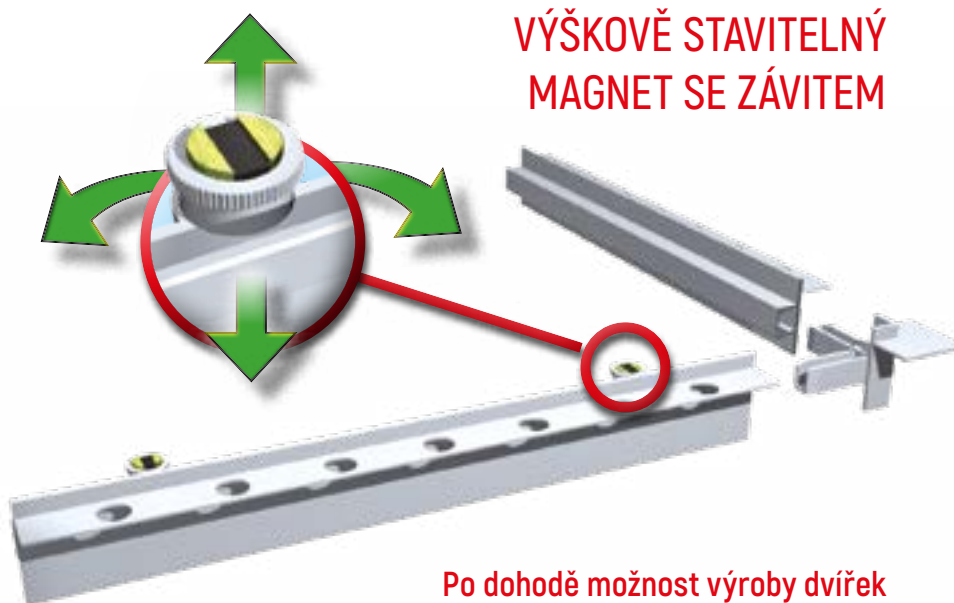


DETAIL RŮŽKU ZASPÁROVANÝ SILIKONEM

1. obklady přilepíme silikonem (akrylátové lepidlo) na nosnou desku z pozinkovaného plechu
2. dvířka vložíme do rámečku a zkontrolujeme jejich těsnost a pravoúhlost
3. poté dvířka otevřeme a rámeček zabudujeme pod obklady zároveň s okolním obkladem*
4. rámeček je skládací. Rozměr můžeme měnit s tolerancí +/-5mm
5. dvířka dorovnáme pomocí stavitelných magnetů se závitovým spojením

ROZMĚRY VYRÁBĚNÝCH DVÍŘEK (mm)	POČET OBKLADŮ	ROZMĚRY	
		Kusů	mm
150 x 150	1 ks	150 x 150 mm	
300 x 150	2 ks	150 x 150 mm	
300 x 300	4 ks	150 x 150 mm	
150 x 200	1 ks	150 x 200 mm	
300 x 200	2 ks	150 x 200 mm	
200 x 200	1 ks	200 x 200 mm	
400 x 200	2 ks	200 x 200 mm	
200 x 250	1 ks	200 x 250 mm	
400 x 250	2 ks	200 x 250 mm	
250 x 330	1 ks	250 x 330 mm	
500 x 330	2 ks	250 x 330 mm	
250 x 450	1 ks	250 x 450 mm	
400 x 400	4 ks	200 x 200 mm	
400 x 500	4 ks	200 x 250 mm	
300 x 600	1 ks	300 x 600 mm	

* totožný způsob jako u obkladových PVC lišt



VÝŠKOVĚ STAVITELNÝ MAGNET SE ZÁVITEM

Po dohodě možnost výroby dvířek atypických rozměrů do velikosti **2000 cm²**



VÝHODY VÝROBKU RD-ALS

DESIGNOVÉ:

- REVIZNÍ OTVOR JE DOKONALE SKRYT OBKLADY
- ŽÁDNÉ PŘERUŠENÍ DEKORU - SPÁRY MEZI OBKLADY NA DVÍŘKÁCH PLYNULE NAVAZUJÍ NA SPÁRY V OKOLÍ DVÍŘEK
- OBKLADY MOHOU PŘESAHOVAT ROZMĚR DVÍŘEK

MONTÁŽNÍ:

- VELMI RYCHLÁ MONTÁŽ
- DO SÁDROKARTONOVÉ PŘÍČKY Z PŘEDNÍ STRANY RÁMU DO PŘEDEM PŘIPRAVENÝCH OTVORŮ
- DO PLNÉHO ZDIVA (NAPŘ. YTONGOVÉ PŘÍČKY) ZA POMOCÍ TURBOŠROUBŮ DO PŘEDEM PŘIPRAVENÝCH OTVORŮ VNĚ RÁMU
- LZE POUŽÍT PRO VŠECHNY TLOUŠTKY OBKLADŮ
- BALENÍ OBSAHUJE ŠROUBY DO SÁDROKARTONU, TURBOŠROUBY, PŘÍSAVKU, PVC LIŠTY, IMBUS KLÍČ

KONSTRUKČNÍ:

- PEVNÝ OBVODOVÝ RÁM Z HLINÍKOVÉ SLITINY
- DVOUDÍLNÝ PANT S VYSOKOU NOSNOSTÍ
- V PŘÍPADĚ POTŘEBY MOŽNOST JEDNODUCHÉHO VYSAZENÍ DVÍŘEK PŘED I PO MONTÁŽI
- DVÍŘKA JSOU UNIVERSÁLNÍ PRO LEVÉ I PRAVÉ OTVÍRÁNÍ

1 REVIZNÍ DVÍŘKA POD OBKLADY

(HLAVNÍ MATERIÁLOVÉ SLOŽENÍ)

- PEVNÝ RÁM Z HLINÍKOVÉ SLITINY
- PEVNÝ PANT Z HLINÍKOVÉ SLITINY
- KŘÍDLO DVÍŘEK ZE SÁDROKARTONOVÉ DESKY

2 UKÁZKA ZABUDOVÁNÍ

DO SÁDROKARTONOVÉ PŘÍČKY RÁM DVÍŘEK UPEVNÍME PŘES PŘEDEM PŘIPRAVENÉ OTVORY POMOCÍ ŠROUBŮ DO SÁDROKARTONU

3 UKÁZKA ZABUDOVÁNÍ DO PLNÉHO ZDIVA

(SYSTÉM YTONG APOD.) RÁM DVÍŘEK UPEVNÍME PŘES PŘEDEM PŘIPRAVENÉ OTVORY POMOCÍ TURBOŠROUBŮ

4 HORIZONTÁLNÍ ŘEZ - UKÁZKA PŘÍMÉHO

POOTEVŘENÍ (FINÁLNÍ DOKONČENÍ S NALEPENÝM OBKLADEM)

5 HORIZONTÁLNÍ ŘEZ - UKÁZKA PLNÉHO OTEVŘENÍ

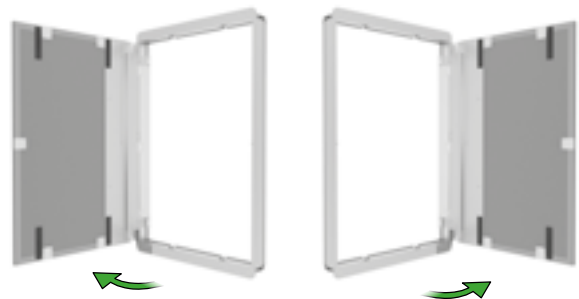
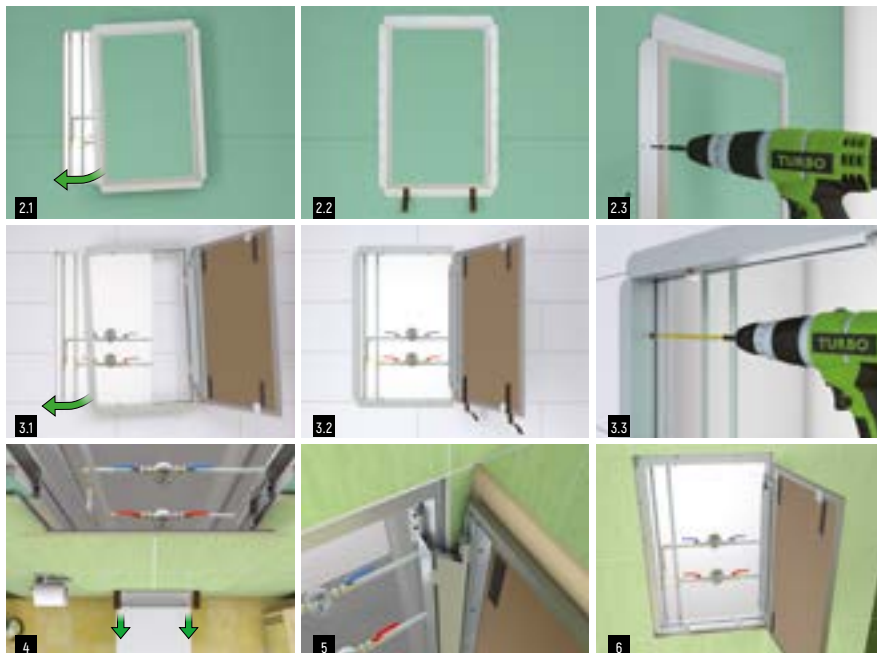
(FINÁLNÍ DOKONČENÍ S NALEPENÝM OBKLADEM)

6 UKÁZKA ZABUDOVÁNÍ

(FINÁLNÍ DOKONČENÍ S NALEPENÝM OBKLADEM)

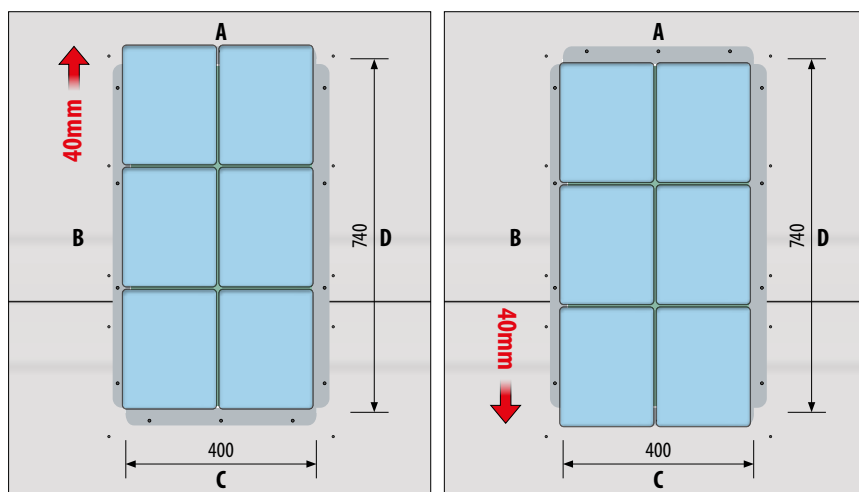
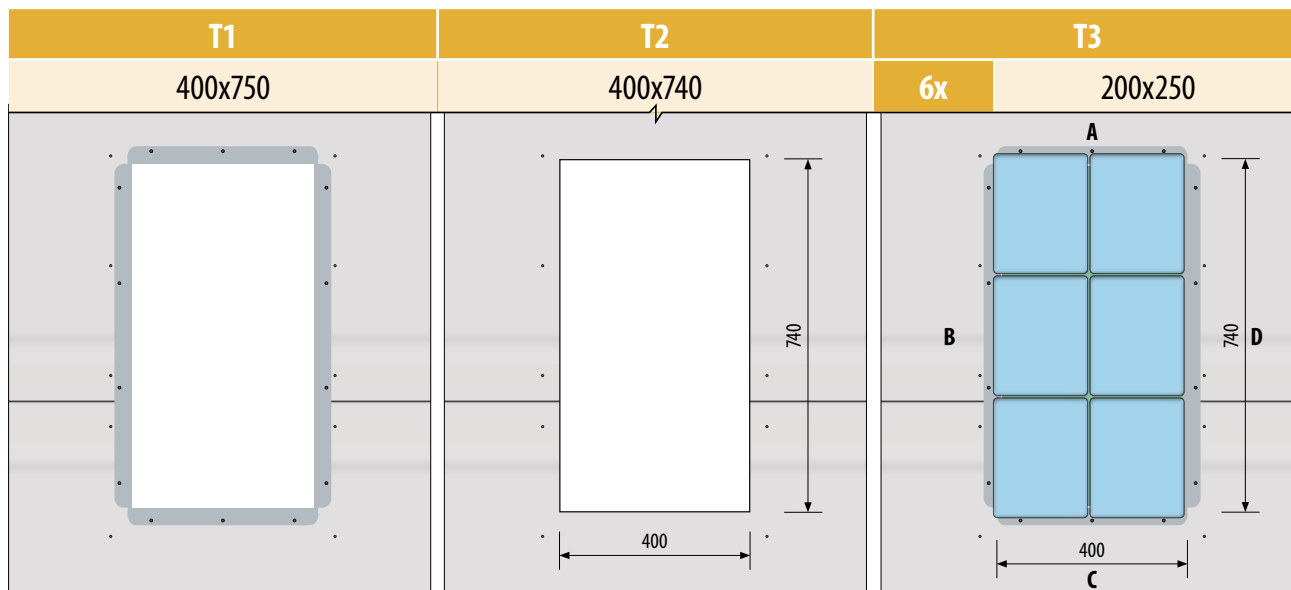


[A] ŠROUBY DO SÁDROKARTONU | [B] TURBOŠROUBY | [C] PŘÍSAVKA | [D] PVC LIŠTA | [E] IMBUS KLÍČ



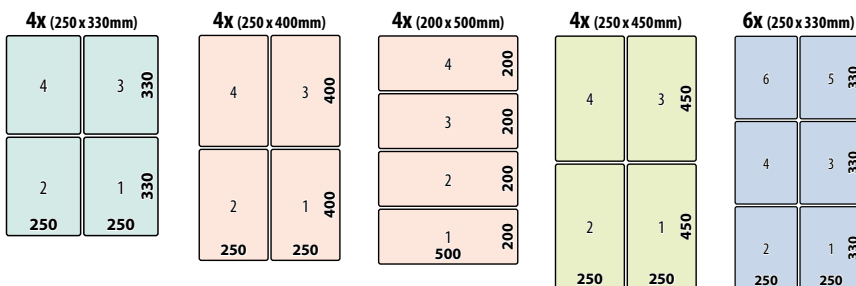
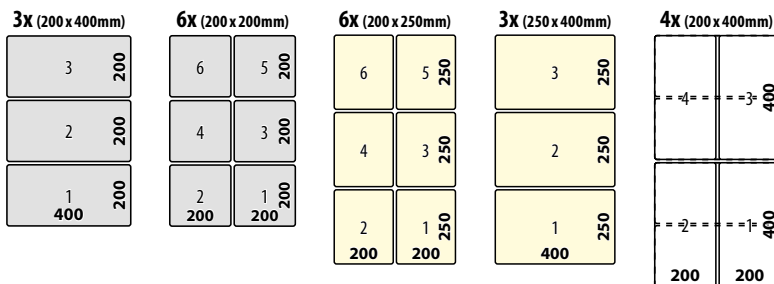
DVÍŘKA JSOU UNIVERSÁLNÍ PRO LEVÉ I PRAVÉ OTVÍRÁNÍ

ZABUDOVÁNÍ DVÍŘEK MOŽNÉ POUZE S PANTEM VE SVISLÉ (VERTIKÁLNÍ) POLOZE

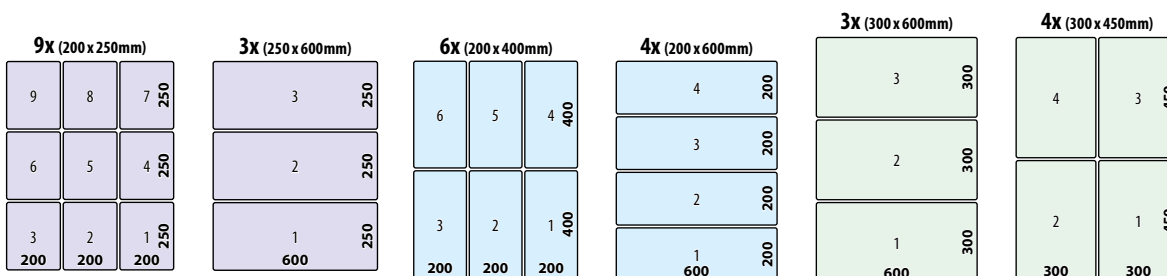
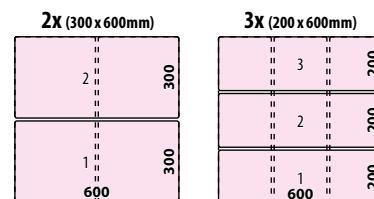


TABULKA ROZMĚRŮ (mm)

TYP RD-AL/S	ROZMĚR MONTÁŽNÍHO OTVORU	POČET OBKLADŮ	
400x600	400x590	3x	200x400
		6x	200x200
400x750	400x740	6x	200x250
		3x	250x400
400x800	400x790	4x	200x400
500x660	500x650	4x	250x330
		4x	250x400
500x800	500x790	4x	200x500
		4x	250x500
500x900	500x890	4x	250x450
500x990	500x980	6x	250x330
600x600	600x590	2x	300x600
		3x	200x600
600x750	600x740	9x	200x250
		3x	250x600
600x800	600x790	6x	200x400
		4x	200x600
600x900	600x890	3x	300x600
		4x	300x450



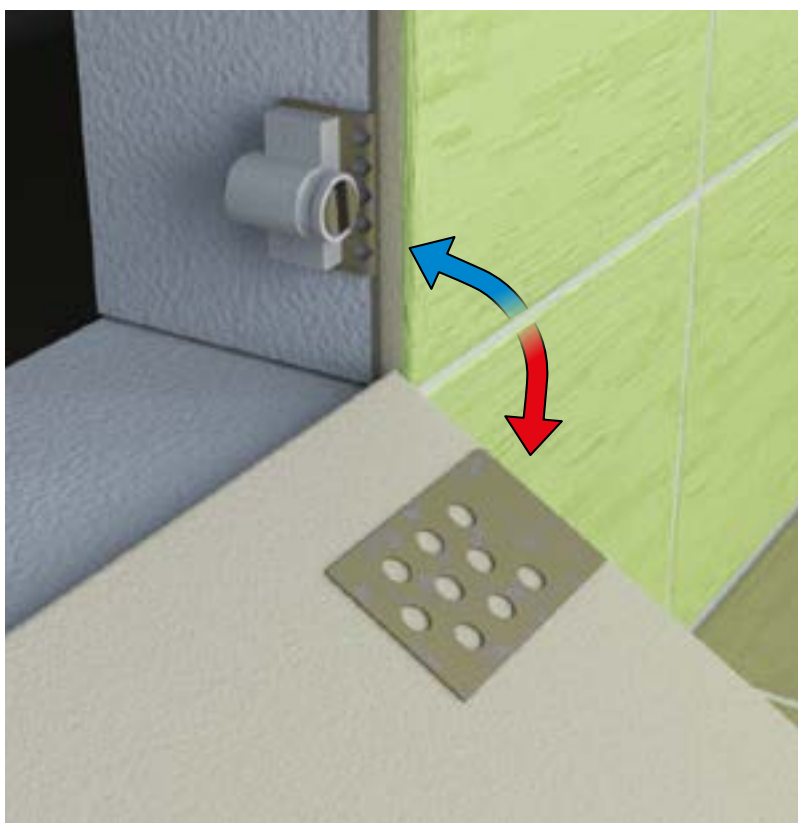
Pro návrh atypických dveří použijte Interaktivní výpočtový formulář na našem webu!



Po dohodě možnost výroby atypických rozměrů dveří!

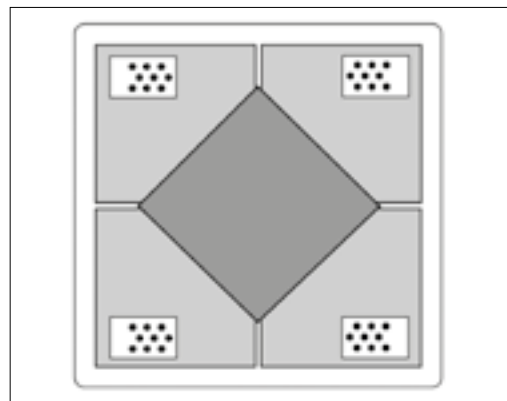
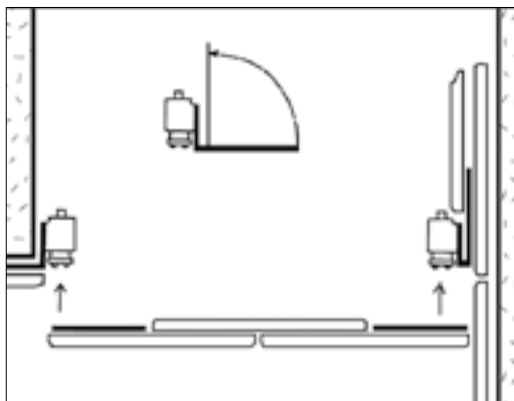
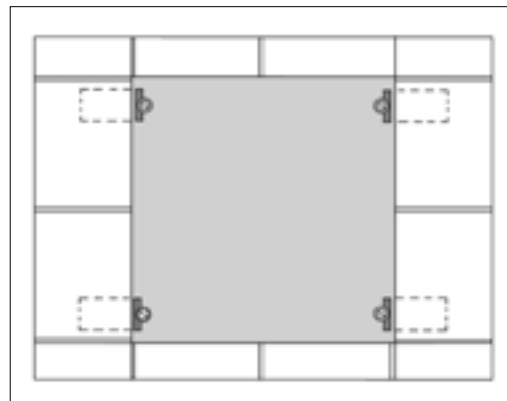
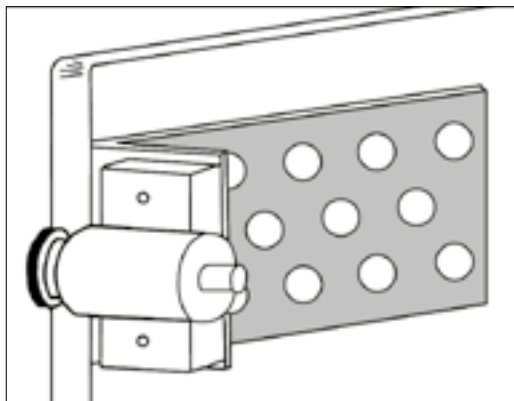


1. výškově stavitelné
2. silný magnetický účinek
3. antikorozní úprava
4. snadná montáž s možností dodatečného výškového nastavení
5. stálá možnost otevření pomocí přísavky



**MAGNETY VHODNÉ
PRO MENŠÍ REVIZNÍ OTVORY**





HAVOS® TYP MO-10100
www.havos.cz MADE IN CZECH REPUBLIC

MAGNETY POD OBKLADY

VÝŠKOVĚ STAVITELNÉ | SILNÝ MAGNETICKÝ ÚČINEK | ANTIKOROZNÍ ÚPRAVA

UNDERTILE MAGNET
VERTICALLY ADJUSTABLE
 ANTI-CORROSION FINISH
 STRONG MAGNETIC EFFECT

MAGNETEN UNTER DEN FLIESEN
SENKRECHT VERSTELLBAR
 ROSTSCHUTZBEHANDELT
 STARKE MAGNETWIRKUNG

MAGNETY POD OBKLADY
 CSEMPÉ MAGNES
 AIMANTS SOUS CARRELAGE

MAGNESY POD PLOTKY
 MAGNETI PERI TREK FAJANSA
 MAGNETI ZA PLOŠČICE

MAGNETI ZA REVIZIJE
 MAGNETI POD OBLIČOVKAMA
 MAGNET POD PLOTKY

TYVETINIMO MAGNETAI
 MAGNETI FLIZEM

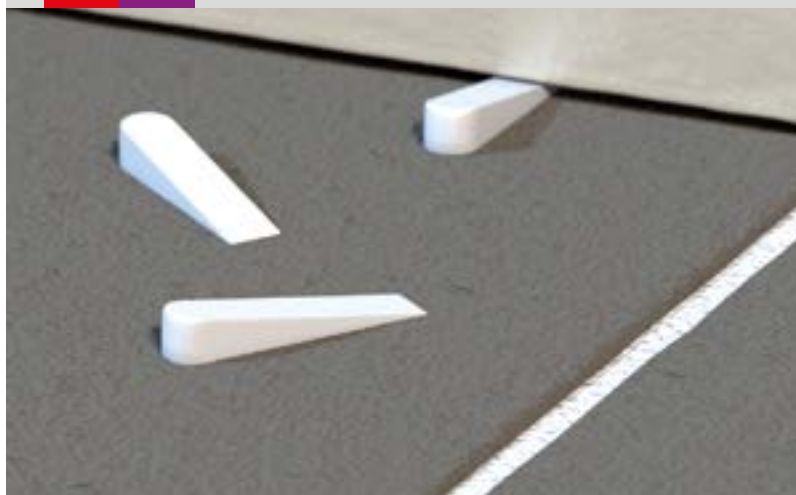
PLASTOVÉ KŘÍŽKY A KLÍNKY

F 01 PVC PLASTOVÉ KŘÍŽKY



materiál PVC	PLASTOVÉ KŘÍŽKY
	na šířku spáry (mm)
PVC	1
	1.5
	2
	2.5
	3
	4
	5

F 02 PVC PLASTOVÉ KLÍNKY



materiál PVC	PLASTOVÉ KLÍNKY
	na šířku spáry (mm)
PVC	0 - 4
	0 - 8
	2.5 - 8

PODPORA PRODEJE

G 01

PRODUKTOVÝ STOJAN (SAMONOSNÝ)



STOJAN pro obchodní partnery

ZDARMA

(obsah stojanu dle Vašeho výběru)



Základna



Detail uchycení



Pohled na střední část s visačkami

šíře (m)	výška (m)	hloubka (m)
1.3	2.0	0.45
0.8	2.0	0.45

RŮZNÉ VARIANTY POTISKU



